



universität
wien

Qualitätssicherung

An:
ao. Univ.-Prof. Mag. Dr. Steinbauer
persönlich

Lukas Mitterauer

Dguqpf gt g'Gkpt lej wpi 'IÄt 'S wrk@uuklej gt wpi '''

******Wpkxgt uk@uut c'Ëg'7*

C/3232'Y kgp

V- 65/3/6499/3: 2'23''

H- 65/3/6499/; '3: 2''

gxcnwv kqB wpk:kgQ eQv''

j wr Äly y y ÖpkxkgQ eQ vls ul''

Auswertungsbericht Lehrveranstaltungsevaluation an die Lehrenden

Sehr geehrter Herr ao. Univ.-Prof. Mag. Dr. Roland Steinbauer,

Als Anlage erhalten Sie die Ergebnisse der automatisierten Auswertung der Lehrveranstaltungsevaluation W18 zur

Veranstaltung UE Schulmathematik Analysis (18W-25-250050-03)

mit dem Fragebogen vom Typ 025-2-V4:

Im ersten Teil wird das Antwortverhalten der Studierenden detailliert dargestellt.
Im zweiten Teil des Auswertungsberichts werden die Mittelwerte aller einzelnen Fragen aufgelistet.
Der dritte Teil beinhaltet die Antworten zu den offenen Fragen.

Sie können eine Stellungnahme abgeben und Ihre Ergebnisse laufend einsehen unter <http://eval2.univie.ac.at/> (Der Zugang ist aus Sicherheitsgründen nur über das Universitätsnetz möglich. Wenn Sie von außerhalb der Universität auf die Daten zugreifen wollen, müssen Sie vorher eine vpn-Verbindung einrichten: <https://univpn.univie.ac.at/>). Zur Abgabe der Stellungnahme klicken Sie auf das Notizfeld hinter dem Lehrveranstaltungstitel. Die Stellungnahme wird im Ergebnisbericht auf der letzten Seite gespeichert.

Die Ergebnisse werden von uns aus technischen Gründen nur an die/den erstgenannten LV-LeiterIn übermittelt. Wurden auch andere LV-LeiterInnen mit dieser Umfrage mitevaluert, bitten wir Sie, die Ergebnisse auch an Ihre KollegInnen weiter zu leiten.

Wir hoffen, die Ergebnisse stellen für Sie ein hilfreiches und konstruktives Feedback zur kontinuierlichen Weiterentwicklung Ihrer Lehrveranstaltung dar. Für Studierende ist es wichtig zu erfahren, was mit den Ergebnissen der LV-Evaluierung geschieht. Dies kann erreicht werden, wenn Sie den Studierenden Rückmeldung dazu geben, wie Sie die Evaluationsergebnisse aufgenommen haben und welche Änderungen Sie vornehmen wollen.

Bei Rückfragen steht Ihnen die Besondere Einrichtung für Qualitätssicherung gerne zur Verfügung (Tel.: 4277-18001 email: evaluation@univie.ac.at).

Mit freundlichen Grüßen

Lukas Mitterauer



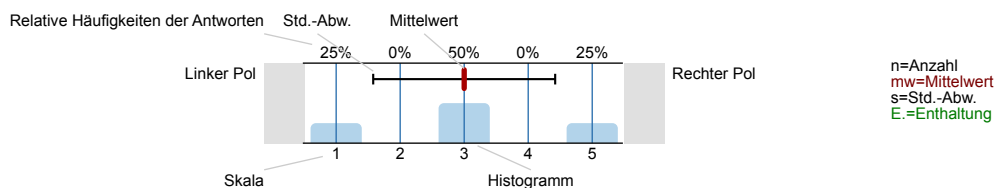
Roland Steinbauer

UE Schulmathematik Analysis (18W-25-250050-03)
Erfasste Fragebögen = 18

Auswertungsteil der geschlossenen Fragen

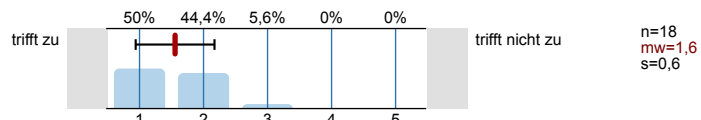
Legende

Fragestext

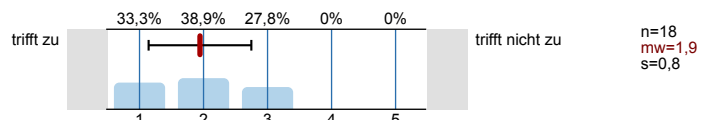


1. Universitätseinheitlicher Teil

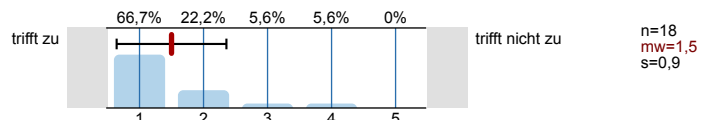
1.1) Zu Beginn der Lehrveranstaltung wurde ausreichend über Ziele, Inhalte und Beurteilungskriterien informiert.



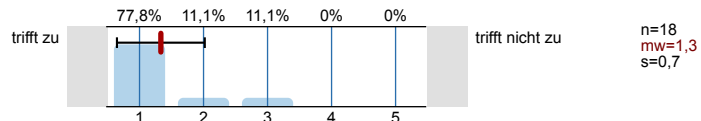
1.2) Die Inhalte der Lehrveranstaltung finde ich sehr interessant.



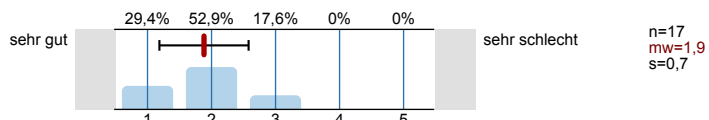
1.3) Die Lehrveranstaltung leistet für mich einen wichtigen Beitrag zur Erreichung der Studienziele.



1.4) Die/Den LehrveranstaltungsleiterIn empfinde ich als sehr motivierend.

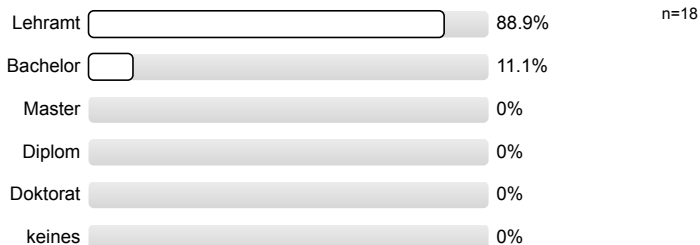


1.5) Gesamt gesehen halte ich die Lehrveranstaltung für

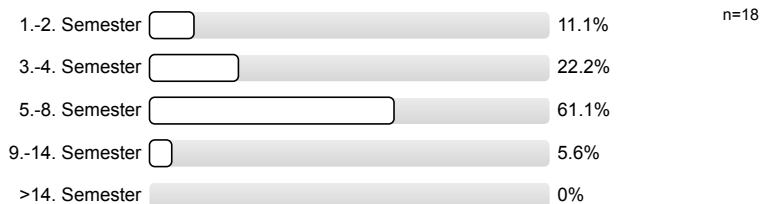


2. Studienspezifischer Fragenteil

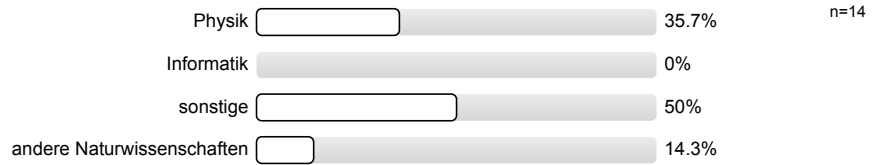
2.1) Welches Mathematikstudium betreiben Sie?



2.2) Semester in dieser Studienrichtung:



2.3) Für welche andere Studienrichtung (außer anderes Fach im Lehramt) sind Sie inskribiert?

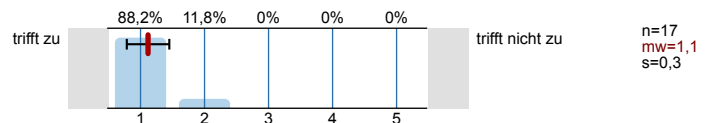


2.4) Waren Sie in diesem Semester berufstätig?

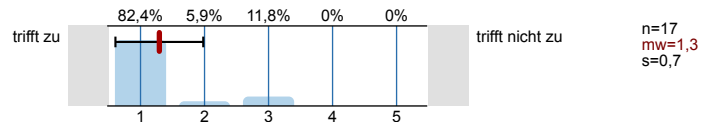


3. Die / Der LehrveranstaltungsleiterIn ...

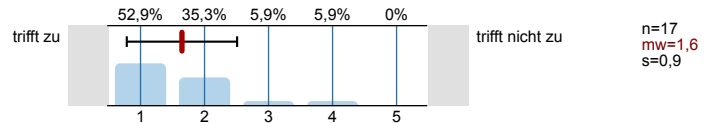
3.1) ... spricht verständlich und anregend.



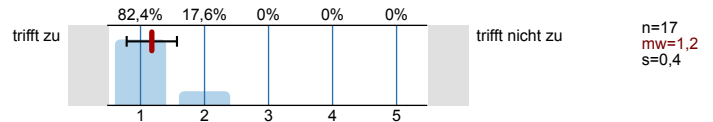
3.2) ... kann Kompliziertes gut erklären.



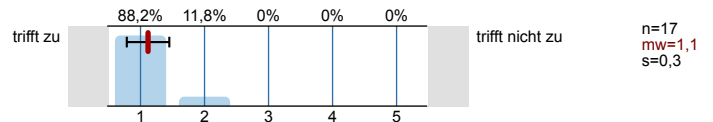
3.3) ... wirkt gut vorbereitet.



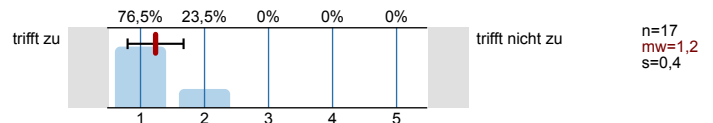
3.4) ... ist engagiert und versucht Begeisterung zu vermitteln.



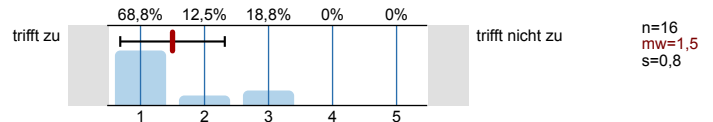
3.5) ... ist im Umgang mit Studierenden fair und korrekt.



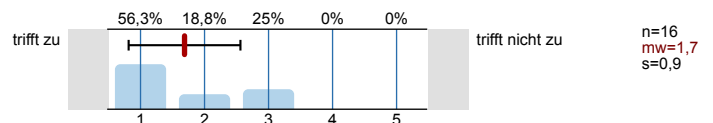
3.6) ... stellt ein Klima her, in dem Fragen sinnvoll gestellt werden können.



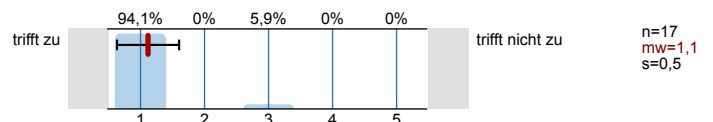
3.7) ... beantwortet Fragen ausreichend und verständlich.



3.8) ... steht auch außerhalb der Lehrveranstaltung für fachlichen Austausch zur Verfügung.



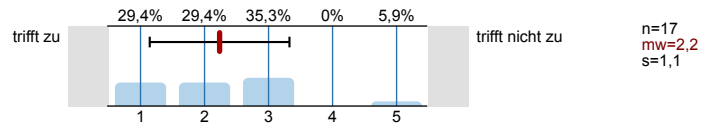
3.9) Ihr/Ihm ist es wichtig, dass alle TeilnehmerInnen etwas lernen.



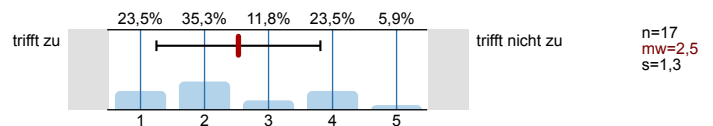
4. Fragen zur Lehrveranstaltung

4.1) Der inhaltliche Aufbau der Veranstaltung ist logisch/nachvollziehbar.	trifft zu	<p>41,2% 41,2% 5,9% 11,8% 0%</p>	trifft nicht zu	n=17 mw=1,9 s=1
4.2) Die Veranstaltung ist gut organisiert und strukturiert.	trifft zu	<p>52,9% 29,4% 11,8% 5,9% 0%</p>	trifft nicht zu	n=17 mw=1,7 s=0,9
4.3) Es wird gut an mein Vorwissen angeknüpft.	trifft zu	<p>47,1% 29,4% 5,9% 17,6% 0%</p>	trifft nicht zu	n=17 mw=1,9 s=1,1
4.4) Die Aufgabenstellungen orientieren sich an den inhaltlichen Zielen der Modulbeschreibung im Curriculum.	trifft zu	<p>47,1% 17,6% 23,5% 11,8% 0%</p>	trifft nicht zu	n=17 mw=2 s=1,1
4.5) Trotz laufender Leistungsbeurteilung ist effektives Dazulernen und Üben möglich.	trifft zu	<p>64,7% 29,4% 0% 5,9% 0%</p>	trifft nicht zu	n=17 mw=1,5 s=0,8
4.6) Die/der Lehrende gibt auf Beiträge der TeilnehmerInnen hilfreiches Feedback.	trifft zu	<p>58,8% 23,5% 11,8% 5,9% 0%</p>	trifft nicht zu	n=17 mw=1,6 s=0,9
4.7) Fehler der Studierenden werden konstruktiv zum Weiterlernen genutzt.	trifft zu	<p>64,7% 23,5% 5,9% 5,9% 0%</p>	trifft nicht zu	n=17 mw=1,5 s=0,9
4.8) Ich lerne viel aus den Beiträgen der anderen Studierenden.	trifft zu	<p>47,1% 35,3% 17,6% 0% 0%</p>	trifft nicht zu	n=17 mw=1,7 s=0,8
4.9) In der Lehrveranstaltung herrscht eine Konkurrenzsituation unter den Studierenden.	trifft zu	<p>0% 5,9% 0% 17,6% 76,5%</p>	trifft nicht zu	n=17 mw=4,6 s=0,8
4.10) Die Zusammenarbeit unter den TeilnehmerInnen wird gefördert.	trifft zu	<p>29,4% 23,5% 29,4% 17,6% 0%</p>	trifft nicht zu	n=17 mw=2,4 s=1,1
4.11) Die Schwierigkeit des Stoffes ist	viel zu leicht	<p>0% 11,8% 76,5% 11,8% 0%</p>	viel zu schwer	n=17 mw=3 s=0,5
4.12) Die Anforderungen sind	viel zu niedrig	<p>0% 11,8% 70,6% 17,6% 0%</p>	viel zu hoch	n=17 mw=3,1 s=0,6
4.13) Mein Arbeitsaufwand ist verglichen mit anderen Veranstaltungen hoch.	trifft zu	<p>5,9% 11,8% 47,1% 29,4% 5,9%</p>	trifft nicht zu	n=17 mw=3,2 s=1

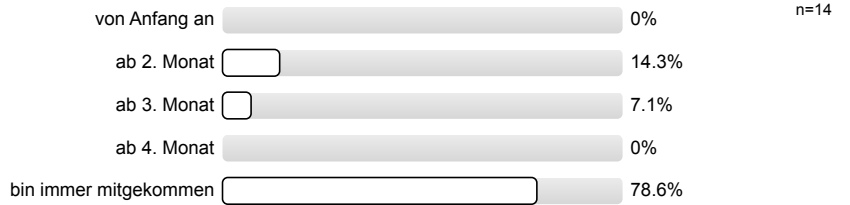
4.14) Ich beschäftige mich auch außerhalb der Lehrveranstaltung mit den Inhalten.



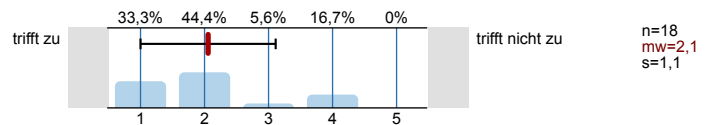
4.15) Ich habe während der Lehrveranstaltung mitgelernt.



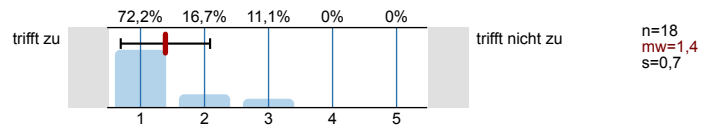
4.16) Ich bin ab einem bestimmten Zeitpunkt nicht mehr mitgekommen.



4.17) Insgesamt habe ich in dieser Veranstaltung viel dazugelernt.



4.18) Das Arbeitsklima in der Veranstaltung war gut.

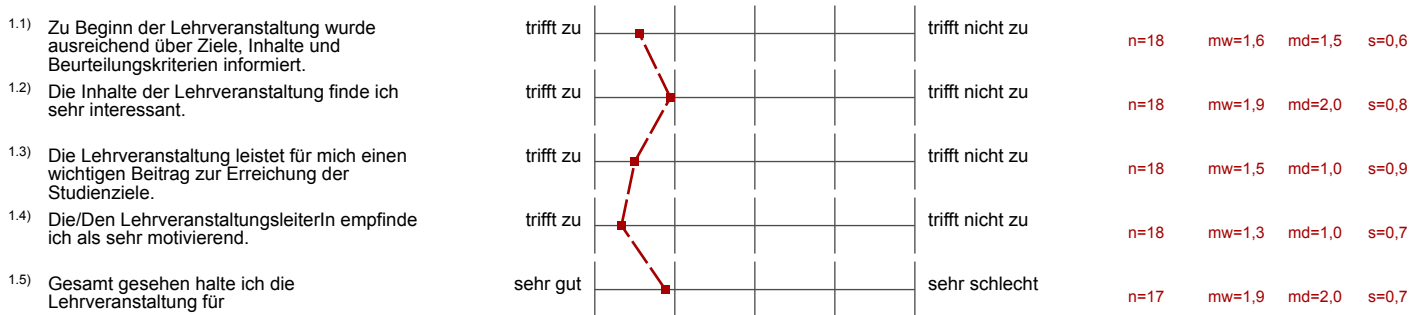


Profillinie

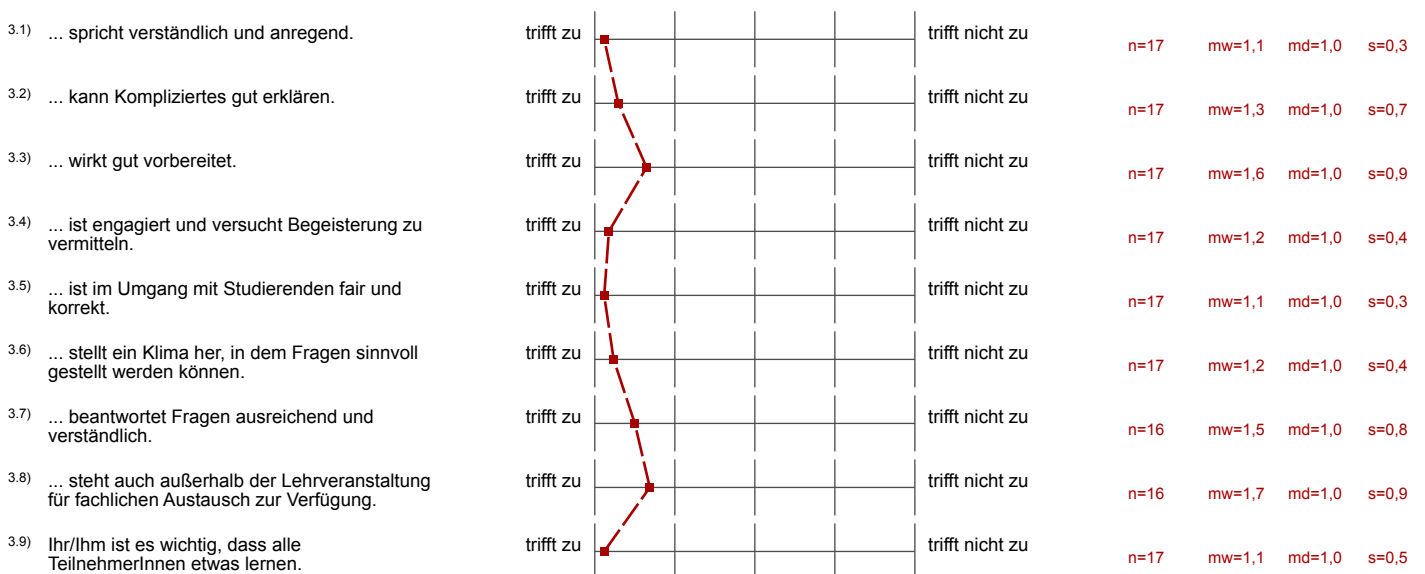
Teilbereich: SPL025 - Mathematik
 Name der/des Lehrenden: ao. Univ.-Prof. Mag. Dr. Roland Steinbauer
 Titel der Lehrveranstaltung: UE Schulmathematik Analysis
 (Name der Umfrage)

Verwendete Werte in der Profillinie: Mittelwert

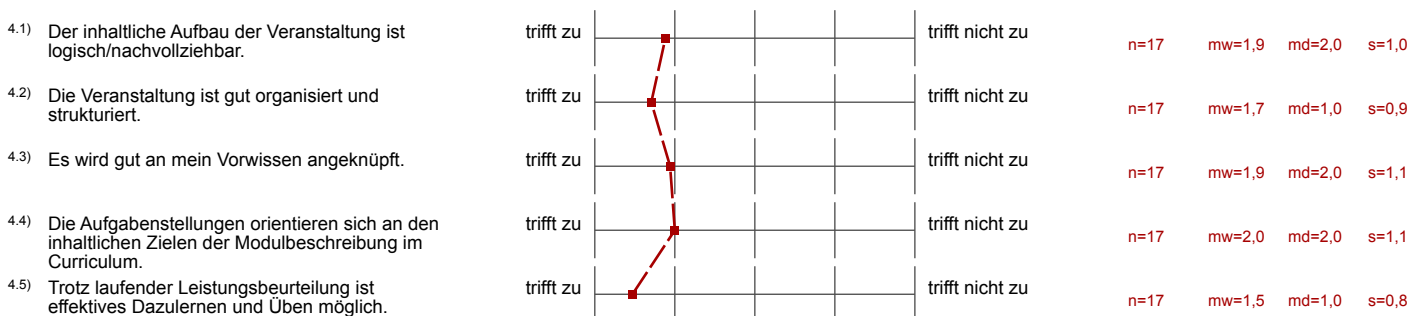
1. Universitätseinheitlicher Teil

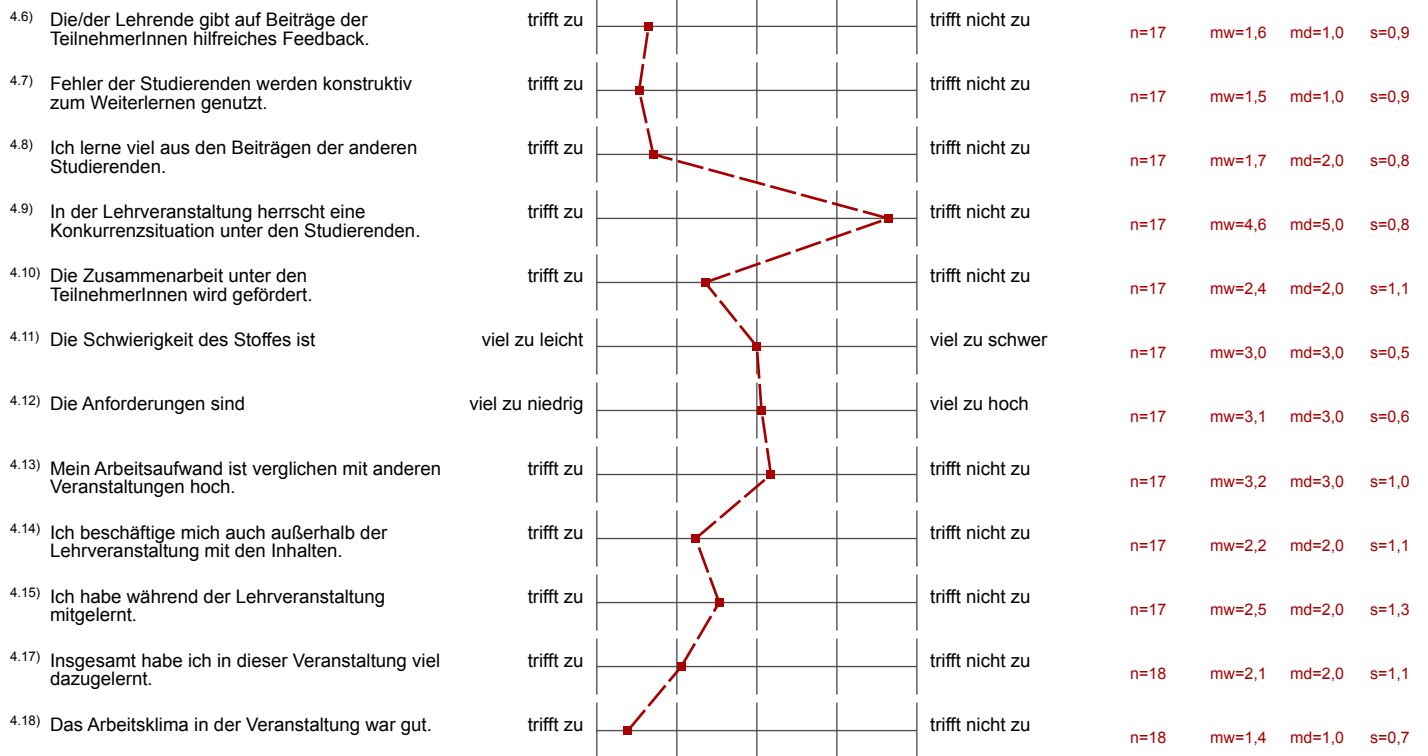


3. Die / Der LehrveranstaltungsleiterIn ...



4. Fragen zur Lehrveranstaltung





Auswertungsteil der offenen Fragen

5. Offene Fragen

5.1) Was war besonders gut an der Lehrveranstaltung?

- Angenehmes Klima, fragen stellen ist erlaubt, keine „Angst“ an die Tafel zu kommen
- Der Lehrende war extrem gut vorbereitet und sehr motivierend. Hat die Aufgaben sehr interessant gemacht, auch wenn sie ab und zu gar nicht interessant waren. Hat mir sehr gut gefallen!
- Der Lehrer war sehr begeistert und konnte sehr gut erklären.
- Es war sehr lustig und dennoch informativ.
- Lockere Atmosphäre; Fehler wurden genutzt um nachhaltig daraus zu lernen; Schwierige Dinge wurden ausführlicher beschrieben
- Schmäh, Engaschm
- es wurde auf verständnis geprüft!

5.2) Was war besonders schlecht an der Lehrveranstaltung? - Verbesserungsmöglichkeiten

- -
- Bessere Organisation
- Die Lehrveranstaltung ist nur für die Oberstufe geeignet. Ich könnte dieses Wissen für die Mittelschule nicht anwenden. Jedoch mit Bachelor sollte man auch für die Mittelschule gut vorbereitet sein.
- Nur 45min Übung ist nicht sinnvoll, man bringt gar nichts weiter. Vielleicht lieber alle 2 Wochen geblockt für 1,5h
- Platz
- evtl. transparentere Leistungsbeurteilung