



universität
wien

Qualitätssicherung

An:
ao. Univ.-Prof. Mag. Dr. Steinbauer
persönlich

Lukas Mitterauer

Dguqpf gt g'Gkpt lej wpi 'IÄt 'S wrk@uuklej gt wpi '''

******Wpkxgt uk@uut c'Ëg'7*

C/3232'Y kgp

V- 65/3/6499/3: 2'23''

H- 65/3/6499/; '3: 2''

gxcnwv kqB wpk:kgQ:eQv''

j wr Äly y y ÖpkxkgQ:eQ: vls ul''

Auswertungsbericht Lehrveranstaltungsevaluation an die Lehrenden

Sehr geehrter Herr ao. Univ.-Prof. Mag. Dr. Roland Steinbauer,

Als Anlage erhalten Sie die Ergebnisse der automatisierten Auswertung der Lehrveranstaltungsevaluation W18 zur Veranstaltung UE Schulmathematik Analysis (18W-25-250050-02)

mit dem Fragebogen vom Typ 025-2-V4:

Im ersten Teil wird das Antwortverhalten der Studierenden detailliert dargestellt.
Im zweiten Teil des Auswertungsberichts werden die Mittelwerte aller einzelnen Fragen aufgelistet.
Der dritte Teil beinhaltet die Antworten zu den offenen Fragen.

Sie können eine Stellungnahme abgeben und Ihre Ergebnisse laufend einsehen unter <http://eval2.univie.ac.at/> (Der Zugang ist aus Sicherheitsgründen nur über das Universitätsnetz möglich. Wenn Sie von außerhalb der Universität auf die Daten zugreifen wollen, müssen Sie vorher eine vpn-Verbindung einrichten: <https://univpn.univie.ac.at/>). Zur Abgabe der Stellungnahme klicken Sie auf das Notizfeld hinter dem Lehrveranstaltungstitel. Die Stellungnahme wird im Ergebnisbericht auf der letzten Seite gespeichert.

Die Ergebnisse werden von uns aus technischen Gründen nur an die/den erstgenannten LV-LeiterIn übermittelt. Wurden auch andere LV-LeiterInnen mit dieser Umfrage mitevaluert, bitten wir Sie, die Ergebnisse auch an Ihre KollegInnen weiter zu leiten.

Wir hoffen, die Ergebnisse stellen für Sie ein hilfreiches und konstruktives Feedback zur kontinuierlichen Weiterentwicklung Ihrer Lehrveranstaltung dar. Für Studierende ist es wichtig zu erfahren, was mit den Ergebnissen der LV-Evaluierung geschieht. Dies kann erreicht werden, wenn Sie den Studierenden Rückmeldung dazu geben, wie Sie die Evaluationsergebnisse aufgenommen haben und welche Änderungen Sie vornehmen wollen.

Bei Rückfragen steht Ihnen die Besondere Einrichtung für Qualitätssicherung gerne zur Verfügung (Tel.: 4277-18001 email: evaluation@univie.ac.at).

Mit freundlichen Grüßen

Lukas Mitterauer



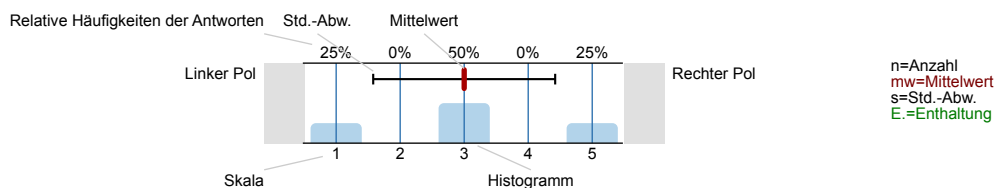
Roland Steinbauer

UE Schulmathematik Analysis (18W-25-250050-02)
Erfasste Fragebögen = 20

Auswertungsteil der geschlossenen Fragen

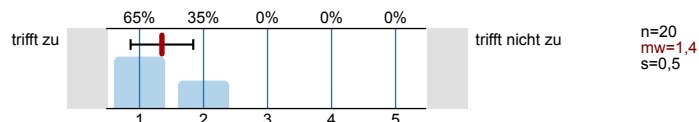
Legende

Fragestext

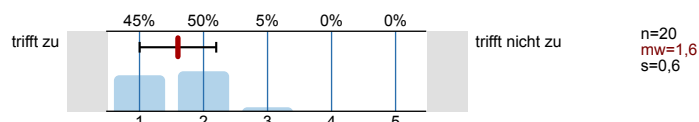


1. Universitätseinheitlicher Teil

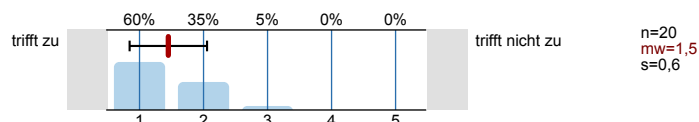
1.1) Zu Beginn der Lehrveranstaltung wurde ausreichend über Ziele, Inhalte und Beurteilungskriterien informiert.



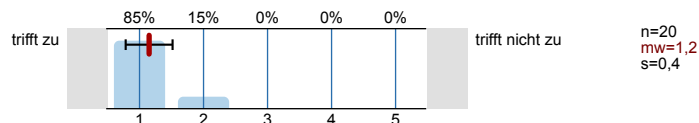
1.2) Die Inhalte der Lehrveranstaltung finde ich sehr interessant.



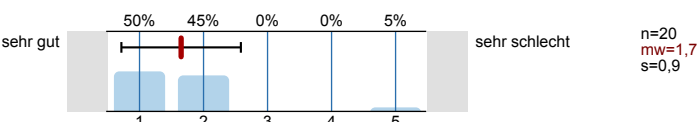
1.3) Die Lehrveranstaltung leistet für mich einen wichtigen Beitrag zur Erreichung der Studienziele.



1.4) Die/Den LehrveranstaltungsleiterIn empfinde ich als sehr motivierend.

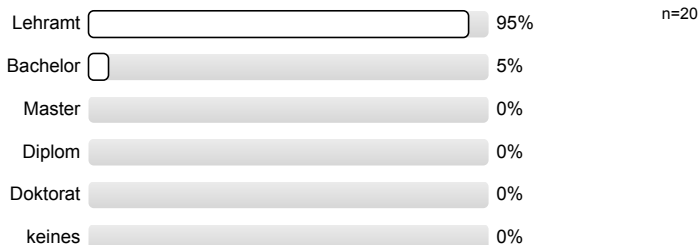


1.5) Gesamt gesehen halte ich die Lehrveranstaltung für

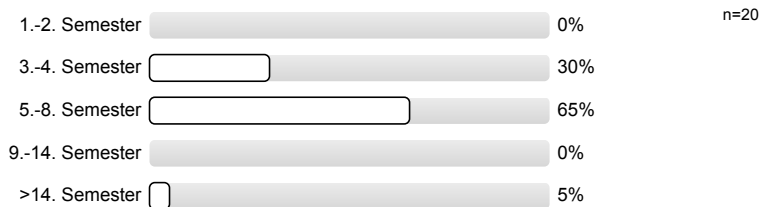


2. Studienspezifischer Fragenteil

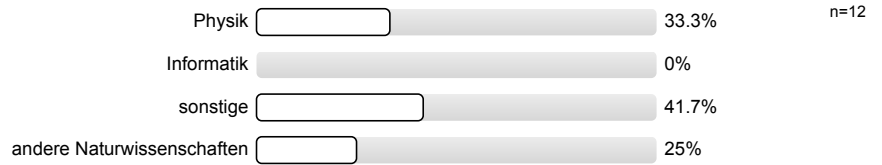
2.1) Welches Mathematikstudium betreiben Sie?



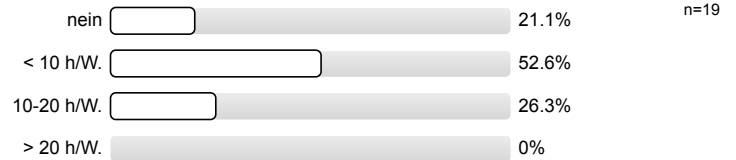
2.2) Semester in dieser Studienrichtung:



2.3) Für welche andere Studienrichtung (außer anderes Fach im Lehramt) sind Sie inskribiert?

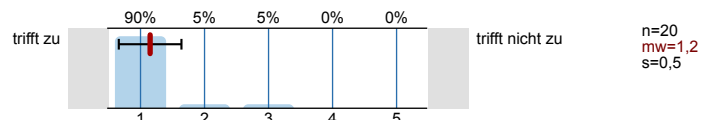


2.4) Waren Sie in diesem Semester berufstätig?

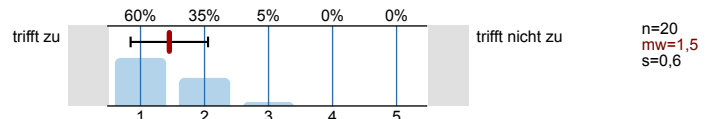


3. Die / Der LehrveranstaltungsleiterIn ...

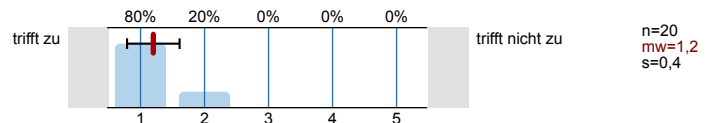
3.1) ... spricht verständlich und anregend.



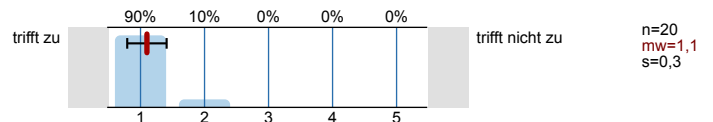
3.2) ... kann Kompliziertes gut erklären.



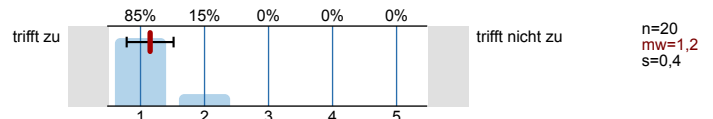
3.3) ... wirkt gut vorbereitet.



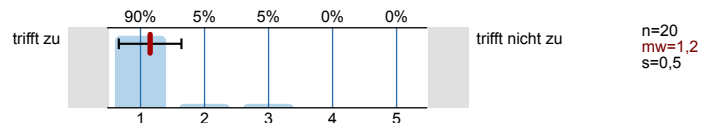
3.4) ... ist engagiert und versucht Begeisterung zu vermitteln.



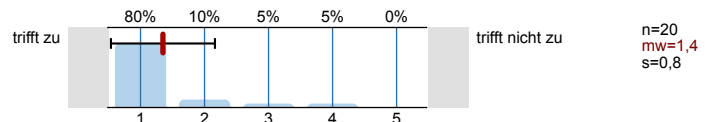
3.5) ... ist im Umgang mit Studierenden fair und korrekt.



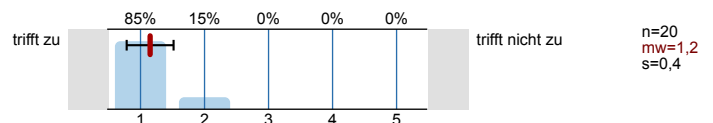
3.6) ... stellt ein Klima her, in dem Fragen sinnvoll gestellt werden können.



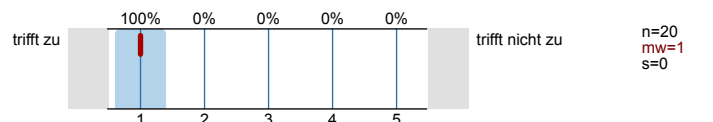
3.7) ... beantwortet Fragen ausreichend und verständlich.



3.8) ... steht auch außerhalb der Lehrveranstaltung für fachlichen Austausch zur Verfügung.



3.9) Ihr/Ihm ist es wichtig, dass alle TeilnehmerInnen etwas lernen.



4. Fragen zur Lehrveranstaltung

| | | | |
|--|--|-----------------|-------------------------|
| 4.1) Der inhaltliche Aufbau der Veranstaltung ist logisch/nachvollziehbar. | | trifft nicht zu | n=20 mw=1,4 s=0,6 |
| 4.2) Die Veranstaltung ist gut organisiert und strukturiert. | | trifft nicht zu | n=20 mw=1,8 s=0,7 |
| 4.3) Es wird gut an mein Vorwissen angeknüpft. | | trifft nicht zu | n=20 mw=1,4 s=0,6 |
| 4.4) Die Aufgabenstellungen orientieren sich an den inhaltlichen Zielen der Modulbeschreibung im Curriculum. | | trifft nicht zu | n=20 mw=1,6 s=0,8 |
| 4.5) Trotz laufender Leistungsbeurteilung ist effektives Dazulernen und Üben möglich. | | trifft nicht zu | n=20 mw=1,3 s=0,7 |
| 4.6) Die/der Lehrende gibt auf Beiträge der TeilnehmerInnen hilfreiches Feedback. | | trifft nicht zu | n=20 mw=1,3 s=0,6 |
| 4.7) Fehler der Studierenden werden konstruktiv zum Weiterlernen genutzt. | | trifft nicht zu | n=20 mw=1,3 s=0,4 |
| 4.8) Ich lerne viel aus den Beiträgen der anderen Studierenden. | | trifft nicht zu | n=20 mw=1,7 s=0,9 |
| 4.9) In der Lehrveranstaltung herrscht eine Konkurrenzsituation unter den Studierenden. | | trifft nicht zu | n=20 mw=4,7 s=0,6 |
| 4.10) Die Zusammenarbeit unter den TeilnehmerInnen wird gefördert. | | trifft nicht zu | n=20 mw=2,1 s=0,8 |
| 4.11) Die Schwierigkeit des Stoffes ist | | viel zu schwer | n=20 mw=3,1 s=0,7 |
| 4.12) Die Anforderungen sind | | viel zu hoch | n=20 mw=3,2 s=0,6 |
| 4.13) Mein Arbeitsaufwand ist verglichen mit anderen Veranstaltungen hoch. | | trifft nicht zu | n=20 mw=3 s=1,2 |

Profillinie

Teilbereich: **SPL025 - Mathematik**
 Name der/des Lehrenden: **ao. Univ.-Prof. Mag. Dr. Roland Steinbauer**
 Titel der Lehrveranstaltung: **UE Schulmathematik Analysis (18W-25-250050-02)**
 (Name der Umfrage)

Verwendete Werte in der Profillinie: Mittelwert

1. Universitätseinheitlicher Teil

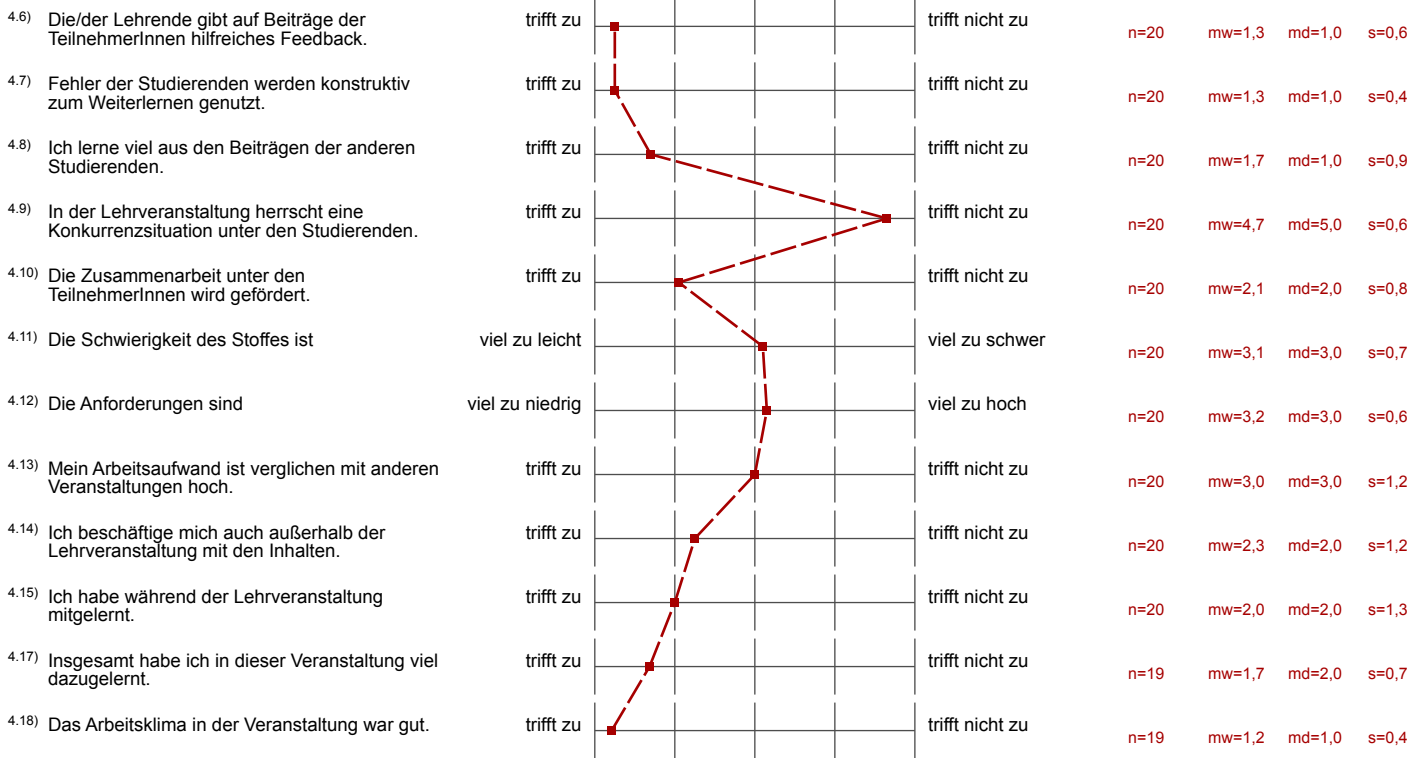
| | | | | | | | | |
|------|---|-----------|--|-----------------|------|--------|--------|-------|
| 1.1) | Zu Beginn der Lehrveranstaltung wurde ausreichend über Ziele, Inhalte und Beurteilungskriterien informiert. | trifft zu | | trifft nicht zu | n=20 | mw=1,4 | md=1,0 | s=0,5 |
| 1.2) | Die Inhalte der Lehrveranstaltung finde ich sehr interessant. | trifft zu | | trifft nicht zu | n=20 | mw=1,6 | md=2,0 | s=0,6 |
| 1.3) | Die Lehrveranstaltung leistet für mich einen wichtigen Beitrag zur Erreichung der Studienziele. | trifft zu | | trifft nicht zu | n=20 | mw=1,5 | md=1,0 | s=0,6 |
| 1.4) | Die/Den LehrveranstaltungsleiterIn empfinde ich als sehr motivierend. | trifft zu | | trifft nicht zu | n=20 | mw=1,2 | md=1,0 | s=0,4 |
| 1.5) | Gesamt gesehen halte ich die Lehrveranstaltung für | sehr gut | | sehr schlecht | n=20 | mw=1,7 | md=1,5 | s=0,9 |

3. Die / Der LehrveranstaltungsleiterIn ...

| | | | | | | | | |
|------|--|-----------|--|-----------------|------|--------|--------|-------|
| 3.1) | ... spricht verständlich und anregend. | trifft zu | | trifft nicht zu | n=20 | mw=1,2 | md=1,0 | s=0,5 |
| 3.2) | ... kann Kompliziertes gut erklären. | trifft zu | | trifft nicht zu | n=20 | mw=1,5 | md=1,0 | s=0,6 |
| 3.3) | ... wirkt gut vorbereitet. | trifft zu | | trifft nicht zu | n=20 | mw=1,2 | md=1,0 | s=0,4 |
| 3.4) | ... ist engagiert und versucht Begeisterung zu vermitteln. | trifft zu | | trifft nicht zu | n=20 | mw=1,1 | md=1,0 | s=0,3 |
| 3.5) | ... ist im Umgang mit Studierenden fair und korrekt. | trifft zu | | trifft nicht zu | n=20 | mw=1,2 | md=1,0 | s=0,4 |
| 3.6) | ... stellt ein Klima her, in dem Fragen sinnvoll gestellt werden können. | trifft zu | | trifft nicht zu | n=20 | mw=1,2 | md=1,0 | s=0,5 |
| 3.7) | ... beantwortet Fragen ausreichend und verständlich. | trifft zu | | trifft nicht zu | n=20 | mw=1,4 | md=1,0 | s=0,8 |
| 3.8) | ... steht auch außerhalb der Lehrveranstaltung für fachlichen Austausch zur Verfügung. | trifft zu | | trifft nicht zu | n=20 | mw=1,2 | md=1,0 | s=0,4 |
| 3.9) | Ihr/Ihm ist es wichtig, dass alle TeilnehmerInnen etwas lernen. | trifft zu | | trifft nicht zu | n=20 | mw=1,0 | md=1,0 | s=0,0 |

4. Fragen zur Lehrveranstaltung

| | | | | | | | | |
|------|---|-----------|--|-----------------|------|--------|--------|-------|
| 4.1) | Der inhaltliche Aufbau der Veranstaltung ist logisch/nachvollziehbar. | trifft zu | | trifft nicht zu | n=20 | mw=1,4 | md=1,0 | s=0,6 |
| 4.2) | Die Veranstaltung ist gut organisiert und strukturiert. | trifft zu | | trifft nicht zu | n=20 | mw=1,8 | md=2,0 | s=0,7 |
| 4.3) | Es wird gut an mein Vorwissen angeknüpft. | trifft zu | | trifft nicht zu | n=20 | mw=1,4 | md=1,0 | s=0,6 |
| 4.4) | Die Aufgabenstellungen orientieren sich an den inhaltlichen Zielen der Modulbeschreibung im Curriculum. | trifft zu | | trifft nicht zu | n=20 | mw=1,6 | md=1,0 | s=0,8 |
| 4.5) | Trotz laufender Leistungsbeurteilung ist effektives Dazulernen und Üben möglich. | trifft zu | | trifft nicht zu | n=20 | mw=1,3 | md=1,0 | s=0,7 |



Auswertungsteil der offenen Fragen

5. Offene Fragen

5.1) Was war besonders gut an der Lehrveranstaltung?

- Die Geschwindigkeit in der mit den Beispielen vorangegangen wurde.
- Besonders gut fand ich die Diskussionen innerhalb der Gruppe und mit dem Lehrveranstaltungsleiter, andere Meinung wurden zugelassen und respektiert. Auch Fehler werden zugelassen und zum Lernen genutzt.
- Der LV Leiter war extrem motivierend und wollte unbedingt dass wir alle etwas lernen!
- Der Vortragende (bewusst nur Hr. Steinbauer)
Gliederung
Übungsblätter
- Der Vortragende wirkt sehr kompetent uns gut vorbereitet, ist Diskussionsfreudig und lässt andere Meinungen zu, sowie er auch seine eigenen gut argumentieren kann.
- Der Übungsleiter war immer äußerst gut vorbereitet und konnte auch die Hintergründe der Bsp sehr gut vermitteln.
- Die ausgedehnten Gespräche zu schulrelevanten Themen
- Fragen werden logisch und verständlich erklärt. LV-Leiter begeistert Studenten für die LV und führt spannende Diskussionen mit den Studenten
- Jede/r Student/in kommt gleich oft dran.
- Offener Austausch auch im Bezug zu später relevanten Themen und vor allem die Mischung zwischen der pädagogischen Vermittlung und dem mathematischen Kern.
- Sie sprechen sehr anregend und lebhaft, die Struktur ist klar und gut aufgebaut. Das Kreuzen über Moodle ist sehr angenehm und die Frist ist super!

5.2) Was war besonders schlecht an der Lehrveranstaltung? - Verbesserungsmöglichkeiten

- 45 Minuten Übungszeit kann kein erst gemeinter Zeitrahmen sein. Wir haben IMMER überzogen und sind dennoch NIE fertig geworden.
- Allgemein halte ich den Lehrveranstaltungstypus für sehr schlecht (45min 2ECTS) da meist gleich viele Bsp aufgegeben werden und daher gleich viel Arbeitsaufwand dahinter steckt wie bei einer einen halb stündigen Übung für die man 4 ECTS bekommt
- Bei Krankheit gelten Kreuzerl nicht.
- Das man nicht klar weiß wieviele Kreuze man schon hat bzw welche gewertet werden.
- Die Beispielzettel in Moodle stellen
- Es wäre schön, wenn nicht nur Folgen und Reihen 90% des Semesters als Übungsaufgaben gegeben wären, es gäbe noch andere interessante und wichtige Bereiche (Integral, viel zur Ableitung,...) die zusätzlich noch zur Matura kommen...
Bitte auch ein Streichen der Aufgaben schon früh genug ankündigen, habe teilweise Bsp gemacht (die zu Kreuzen waren) zu denen wir dann nicht mehr gekommen sind und die dann in der nächsten Einheit übersprungen wurden.
- Gibt nichts.
- Oft zu kurz, Diskussionen müssen oft abgebrochen werden da die Übung nur 45 Minuten lang ist
- Skriptum nicht als Teile herausgeben sondern als Ganzes wäre besser und Übungsaufgaben auch, teilweise recht spät erst bekannt gegeben