

Lukas Mitterauer

Besondere Einrichtung für Qualitätssicherung



universität
wien

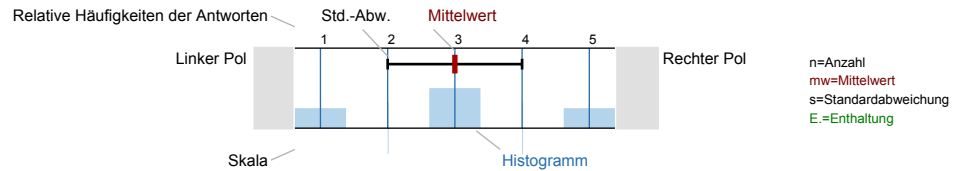
*Maria-Theresien-Straße 3
A-1090 Wien*

*T+43-1-4277-180 01
F+43-1-4277-9 180
evaluation@univie.ac.at
<http://www.univie.ac.at/qs/>*



Auswertungsteil der geschlossenen Fragen

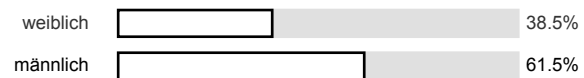
Legende
Frage text



Universitätseinheitlicher Fragenteil

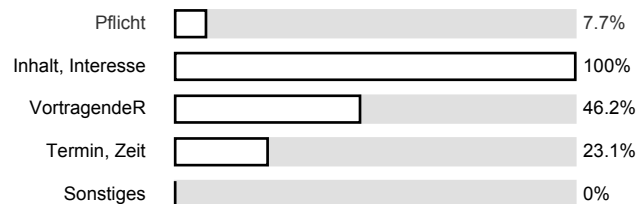
1.1) Geschlecht

n=13

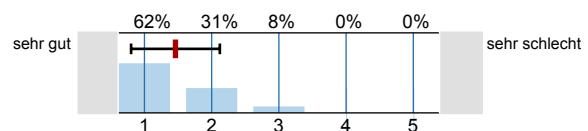


1.2) Grund des Lehrveranstaltungsbesuchs (Mehrfachantworten möglich)

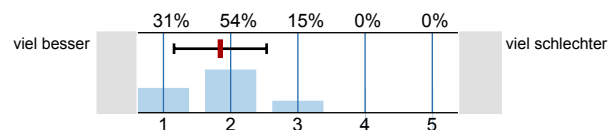
n=13



1.3) Gesamt gesehen halte ich die Lehrveranstaltung für



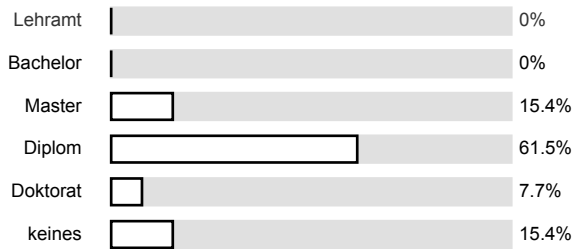
1.4) Verglichen mit anderen Lehrveranstaltungen dieser Studienrichtung halte ich die Lehrveranstaltung für



Studienspezifischer Fragenteil

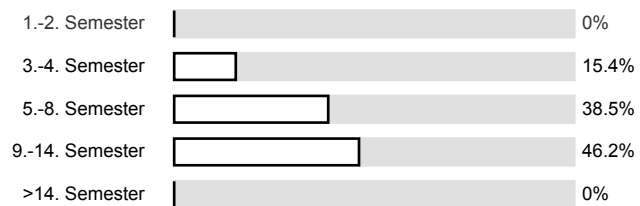
2.1) Welches Mathematikstudium betreiben Sie?

n=13



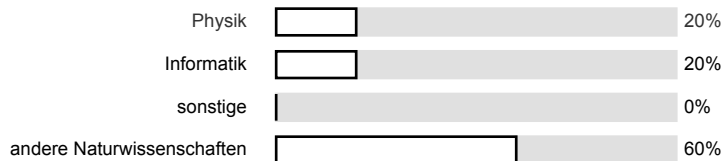
2.2) Semester in dieser Studienrichtung

n=13



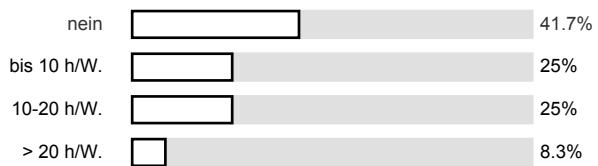
2.3) Für welche andere Studienrichtung (außer anderes Fach im Lehramt) sind Sie inskribiert?

n=5



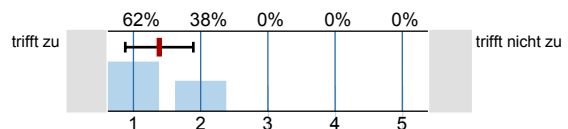
2.4) Waren Sie in diesem Semester berufstätig?

n=12



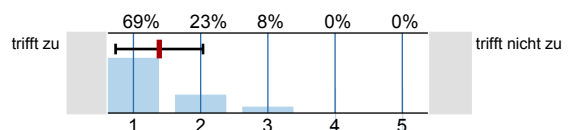
Der / die LehrveranstaltungsleiterIn

3.1) spricht verständlich und anregend



n=13
mw=1.4
s=0.5

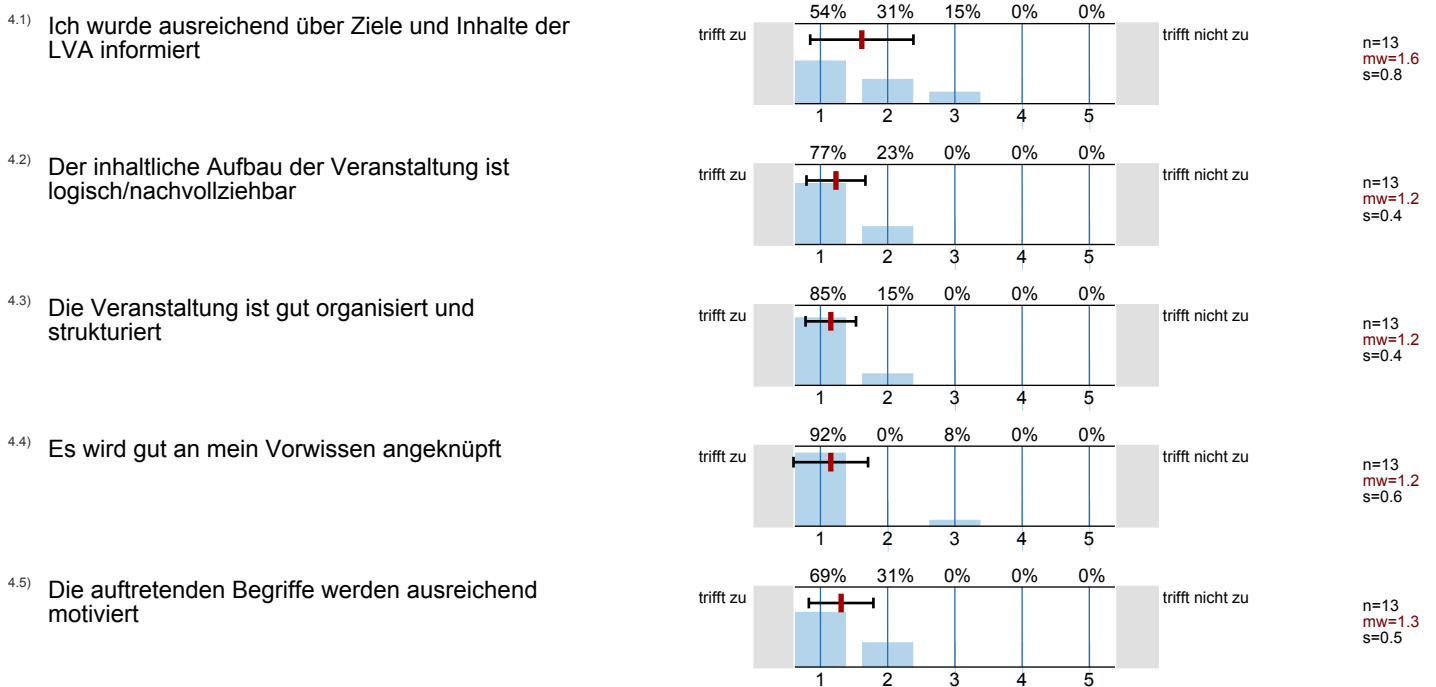
3.2) kann Kompliziertes gut erklären



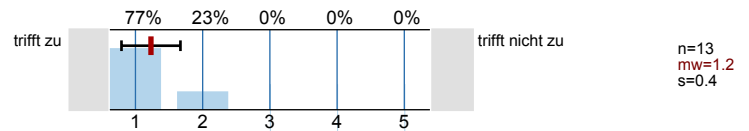
n=13
mw=1.4
s=0.7



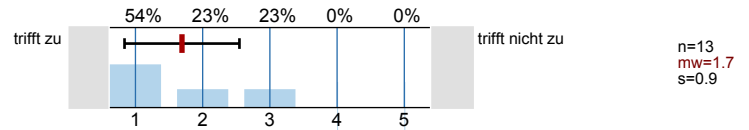
Fragen zur Lehrveranstaltung



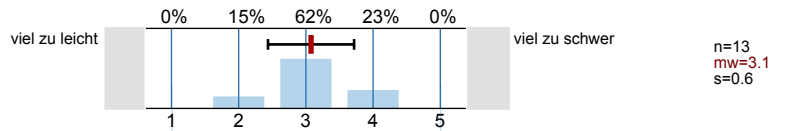
4.6) Die Beweise sind vollständig und nachvollziehbar



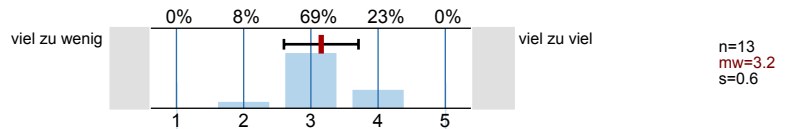
4.7) Die wesentlichen Inhalte werden durch Beispiele ausreichend illustriert



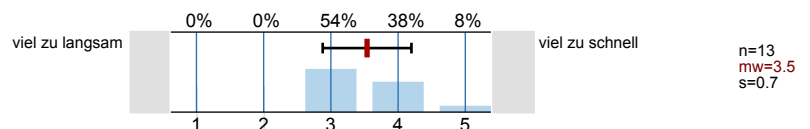
4.8) Schwierigkeit des Stoffes



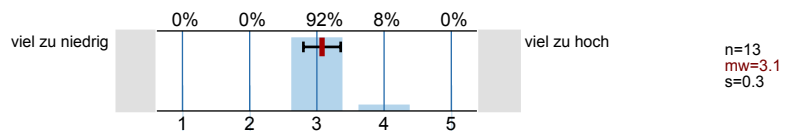
4.9) Stoffumfang



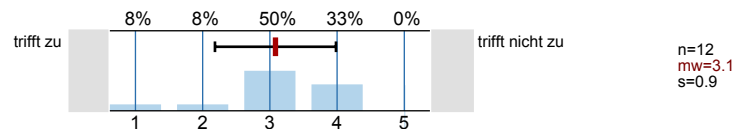
4.10) Geschwindigkeit des Vortrags



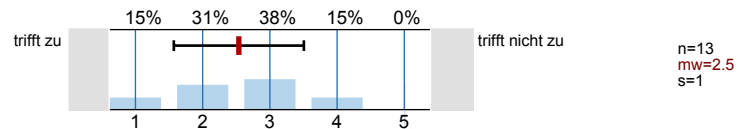
4.11) Die Anforderungen sind



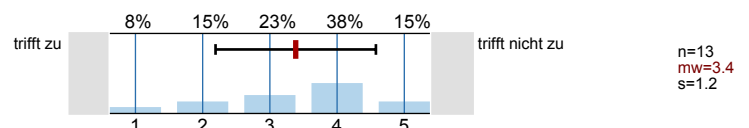
4.12) Mein Arbeitsaufwand ist verglichen mit anderen Veranstaltungen hoch



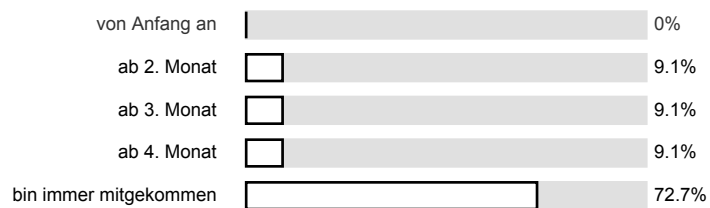
4.13) Ich beschäftige mich auch außerhalb der Lehrveranstaltung mit den Inhalten



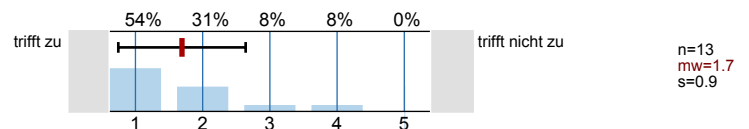
4.14) Ich habe während der Lehrveranstaltung mitgelernt



4.15) Ich bin ab einem bestimmten Zeitpunkt nicht mehr mitgekommen



4.16) Insgesamt habe ich in dieser Veranstaltung viel dazu gelernt

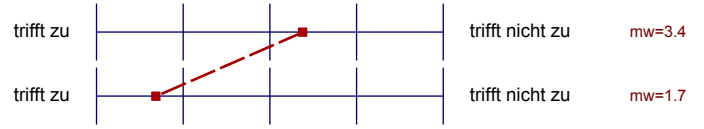


Profillinie

Teilbereich: **SPL025 - Mathematik**
 Name der/des Lehrenden: **Ao. Univ.-Prof. Mag. Dr. Roland Steinbauer**
 Titel der Lehrveranstaltung: **Ausgewählte Kapitel aus Funktionalanalysis: Lokal-konvexe Vektorräume**
 (Name der Umfrage)



4.14) Ich habe während der Lehrveranstaltung mitgelernt



4.16) Insgesamt habe ich in dieser Veranstaltung viel dazu gelernt



Auswertungsteil der offenen Fragen

Offene Frage

5.1) Was war besonders gut an der Lehrveranstaltung

Atmosphäre, Stoffumfang

sehr ausführlich, gut aufbereitet,

Ausarbeiten von Details

Anknüpfen an FA I, II

Der Themenkreis.

Aufbau, Inhalt, Vortragstil, engagierter Vortragender

ÜBERSICHTLICH & KLAR

5.2) Was war besonders schlecht an der Lehrveranstaltung? -- Verbesserungsmöglichkeiten

Einige Sätze kann man allgemeiner machen –
aber das hätte schon früher im Studium anfangen
sollen. Für die zur Verfügung stehende Ausgangsbasis
sehr gut.

manchmal das Tafelbild :), Schrift schwer zu lesen;