



universität
wien

Qualitätssicherung

Lukas Mitterauer

Dguqpf gt g'Gkpt lej wpi 'IÄt 'S wrnk@uuklej gt wpi '''

''''''''''Wpkxgt uk@uut c'Ëg'7

C/3232'Y kgp

V- 65/3/6499/3: 2'23''

H- 65/3/6499/; '3: 2''

gxcnwvkgpB wpkxkgQeQv''

j wr Äly y y ÖpkxkgQeQvls ul''

An:
Univ.-Prof. Mag. Mag. Dr. Michael Kunzinger

persönlich

Auswertungsbericht Lehrveranstaltungsevaluation an die Lehrenden

Sehr geehrt*
Univ.-Prof. Mag. Mag. Dr. Michael Kunzinger

Als Anlage erhalten Sie die Ergebnisse der automatisierten Auswertung der Lehrveranstaltungsevaluation W24 zur Veranstaltung Prüfungsvorbereitende Übung zu "STEOP: Einführung in die Mathematik" (24W-25-250056-04) mit dem Fragebogen vom Typ 025-1-V7:

Im ersten Teil wird das Antwortverhalten der Studierenden detailliert dargestellt.
Im zweiten Teil des Auswertungsberichts werden die Mittelwerte aller einzelnen Fragen aufgelistet.
Der dritte Teil beinhaltet die Antworten zu den offenen Fragen.

Sie können Ihre Ergebnisberichte in Deutsch und Englisch herunterladen unter <https://eval2.univie.ac.at:8443/> (Die Überspielung der Ergebnisberichte erfolgt täglich um 3:00. Der Zugang ist aus Sicherheitsgründen nur über das Universitätsnetz möglich. Wenn Sie von außerhalb der Universität auf die Daten zugreifen wollen, müssen Sie vorher eine vpn-Verbindung einrichten: <https://univpn.univie.ac.at/>).

Wir hoffen, die Ergebnisse stellen für Sie ein hilfreiches und konstruktives Feedback zur kontinuierlichen Weiterentwicklung Ihrer Lehrveranstaltung dar. Für Studierende ist es wichtig zu erfahren, was mit den Ergebnissen der LV-Evaluierung geschieht. Dies kann erreicht werden, wenn Sie den Studierenden Rückmeldung dazu geben, wie Sie die Evaluationsergebnisse aufgenommen haben und welche Änderungen Sie vornehmen wollen.

Bei Rückfragen steht Ihnen die Besondere Einrichtung für Qualitätssicherung gerne zur Verfügung (Tel.: 4277-18001 email: evaluation@univie.ac.at).

Mit freundlichen Grüßen

Lukas Mitterauer



Michael Kunzinger

Prüfungsvorbereitende Übung zu "STEOP: Einführung in die Mathematik" (24W-25-250056-04)
Erfasste Fragebögen = 10

Auswertungsteil der geschlossenen Fragen

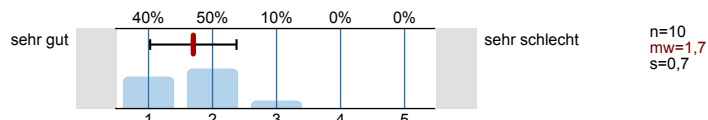
Legende

Fragestext

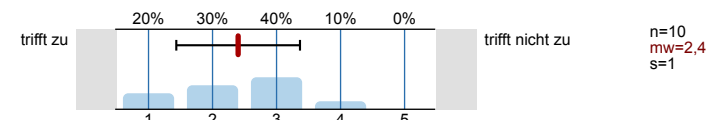


1. Universitätseinheitlicher Teil

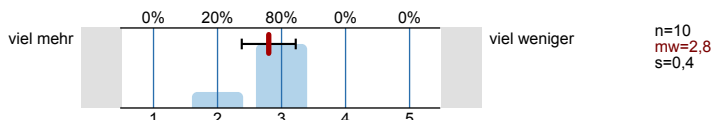
1.1) Gesamt gesehen halte ich die Lehrveranstaltung für



1.2) Ich bin in der Lage, weniger fortgeschrittenen Studierenden die wichtigsten Erkenntnisse dieser Lehrveranstaltung verständlich und anschaulich zu erklären.



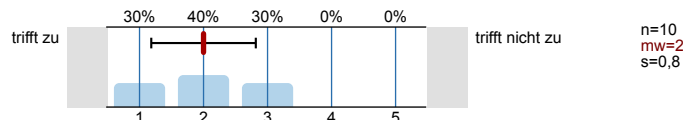
1.3) Zur Absolvierung dieser Lehrveranstaltung ist ein Arbeitsaufwand von 50 Stunden (2 ECTS) vorgesehen. Ihrer Einschätzung nach: Werden Sie mehr oder weniger Stunden für die Absolvierung dieser Lehrveranstaltung aufwenden?



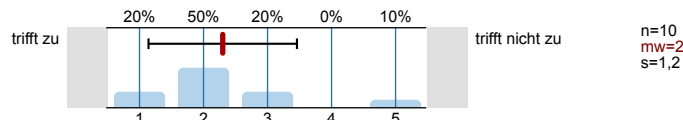
2. Fragen der Studienprogrammleitung

Die*der Lehrveranstaltungsleiter*in ...

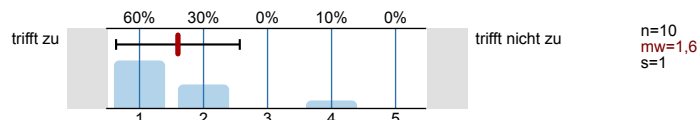
2.1) ... kann Kompliziertes gut erklären.



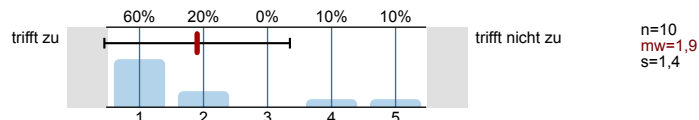
2.2) ... stellt ein Klima her, das Diskussionen unter den Studierenden fördert.



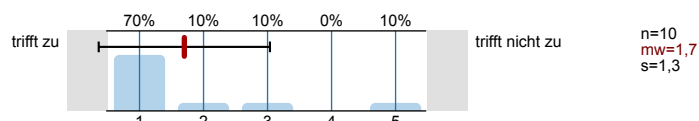
2.3) ... geht auf die Studierenden ein und beantwortet ihre Fragen.



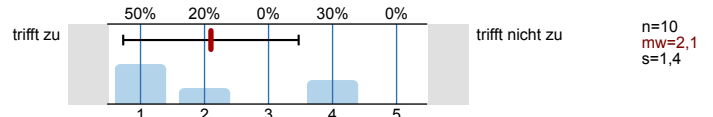
2.4) Die Lehrveranstaltung ist inhaltlich gut strukturiert.



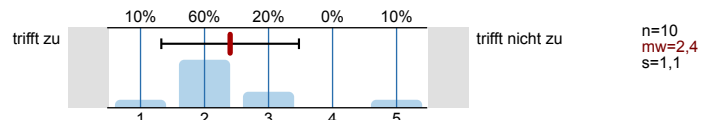
2.5) Das Arbeitsklima in der Lehrveranstaltung ist gut.



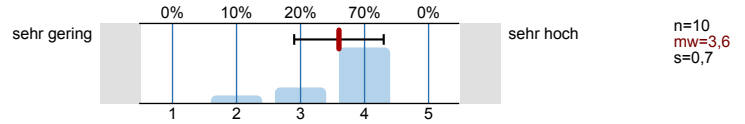
2.6) Der Stoff der Lehrveranstaltung wird in einem angemessenen Tempo behandelt.



2.7) Die Lehrveranstaltung fördert mein Interesse am Studium.



2.8) Der Schwierigkeitsgrad des Stoffes ist ...



Profillinie

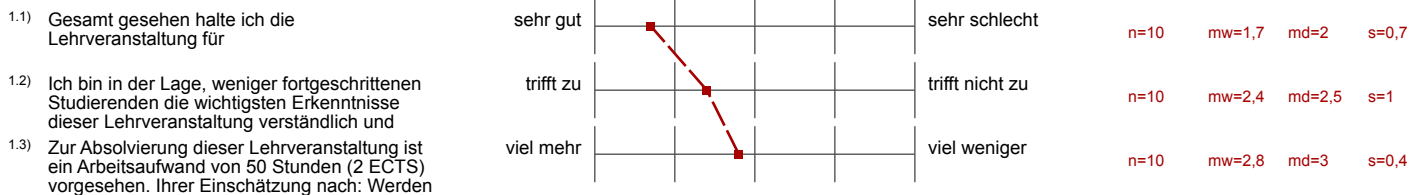
Teilbereich: SPL025 - Mathematik

Name der/des Lehrenden: Univ.-Prof. Mag. Mag. Dr. Michael Kunzinger

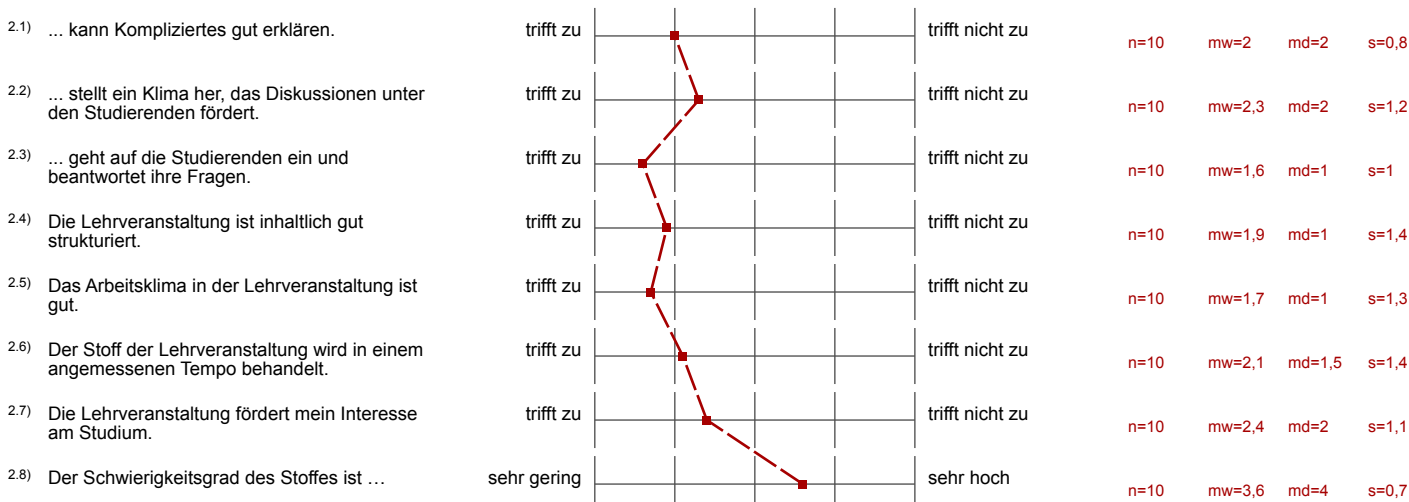
Titel der Lehrveranstaltung: Prüfungsvorbereitende Übung zu "STEOP: Einführung in die Mathematik"
(Name der Umfrage)

Verwendete Werte in der Profillinie: Mittelwert

1. Universitätseinheitlicher Teil



2. Fragen der Studienprogrammleitung



Auswertungsteil der offenen Fragen

1. Universitätseinheitlicher Teil

1.4) Bitte geben Sie an, warum Sie mehr Stunden als vorgesehen benötigen:

- Schwierige Aufgaben, die man noch nicht zuvor gelöst hat und an die man sich gewöhnen muss
- Weil die Übungsblätter mehr Zeit beanspruchen

1.5) Bitte geben Sie an, warum Sie weniger Stunden als vorgesehen benötigen:

Es wird keine Auswertung angezeigt, da die Anzahl der Antworten zu gering ist.

1.6) Der Universität Wien ist es wichtig Diskriminierung entgegenzuwirken. Wenn es in der Lehrveranstaltung Situationen gab, in denen Sie Diskriminierung erlebten (eine Benachteiligung etwa aufgrund von Geschlecht, ethnischer Herkunft, Religion, Alter oder sexueller Orientierung) bitten wir Sie, diese zu beschreiben:

Es wird keine Auswertung angezeigt, da die Anzahl der Antworten zu gering ist.

2. Fragen der Studienprogrammleitung

2.9) Was gefällt Ihnen an der Lehrveranstaltung (Inhalt, Leitung, Rahmenbedingungen) besonders gut?

- Das offene Verhältnis zwischen Studierenden und dem Professor.
- Der Humor und das Zusammensein und somit auch andere Menschen im Studium kennenzulernen mit denen man nicht befreundet ist.
- Der Professor versucht, den vortragenden Studenten wirklich auf die Sprünge zu helfen, wenn sie ratlos sind und übernimmt nicht einfach.
- Der Stoff der Vorlesung wird behandelt
- Wenn Aufgaben kompliziert ist tritt der Lehrveranstalter ein und erklärt die Sachlage gut

2.10) Was kann an der Lehrveranstaltung verbessert werden?

- Arbeitsklima fördern und sich gegen abwertenden Umgangston von Schüler*Innen einsetzen
- Mehr Erklärungen zu den Beispielen, alternative Lösungswege aufzeigen
- Weniger Unternummern bei einem Beispiel machen, da wenn man nur in der Lage war zum Bsp. 2 von 3 Teilenummern einer Nummer zu lösen, darf man dieses Beispiel nicht ankreuzen und der Punkt geht mehr oder weniger unnötigerweise verloren, da man 2 von 3 Teilaufgabe sowieso verstanden hat.