



universität
wien

Qualitätssicherung

Lukas Mitterauer

Dguqpf gt g'Gkpt lej wpi 'IÄt 'S wrk@uuklej gt wpi ''

******Wpkxgt uk@uut c'Ëg'7*

C/3232'Y kgp

V- 65/3/6499/3: 2'23"

H- 65/3/6499/; '3: 2"

gxcnwvkgpB wpkxkgQeQv'

j wr Äly y y ÖpkxkgQeQvls ul'

An:
ao. Univ.-Prof. Mag. Dr. Roland Steinbauer

persönlich

Auswertungsbericht Lehrveranstaltungsevaluation an die Lehrenden

Sehr geehrt*
ao. Univ.-Prof. Mag. Dr. Roland Steinbauer

Als Anlage erhalten Sie die Ergebnisse der automatisierten Auswertung der Lehrveranstaltungsevaluation W24 zur Veranstaltung Synthetic Geometry and Optimal Transport (24W-25-250096-01) mit dem Fragebogen vom Typ 025-1-V7:

Im ersten Teil wird das Antwortverhalten der Studierenden detailliert dargestellt. Im zweiten Teil des Auswertungsberichts werden die Mittelwerte aller einzelnen Fragen aufgelistet. Der dritte Teil beinhaltet die Antworten zu den offenen Fragen.

Sie können Ihre Ergebnisberichte in Deutsch und Englisch herunterladen unter <https://eval2.univie.ac.at:8443/> (Die Überspielung der Ergebnisberichte erfolgt täglich um 3:00. Der Zugang ist aus Sicherheitsgründen nur über das Universitätsnetz möglich. Wenn Sie von außerhalb der Universität auf die Daten zugreifen wollen, müssen Sie vorher eine vpn-Verbindung einrichten: <https://univpn.univie.ac.at/>).

Wir hoffen, die Ergebnisse stellen für Sie ein hilfreiches und konstruktives Feedback zur kontinuierlichen Weiterentwicklung Ihrer Lehrveranstaltung dar. Für Studierende ist es wichtig zu erfahren, was mit den Ergebnissen der LV-Evaluierung geschieht. Dies kann erreicht werden, wenn Sie den Studierenden Rückmeldung dazu geben, wie Sie die Evaluationsergebnisse aufgenommen haben und welche Änderungen Sie vornehmen wollen.

Bei Rückfragen steht Ihnen die Besondere Einrichtung für Qualitätssicherung gerne zur Verfügung (Tel.: 4277-18003 email: evaluation@univie.ac.at).

Mit freundlichen Grüßen

Lukas Mitterauer



Roland Steinbauer

Synthetic Geometry and Optimal Transport (24W-25-250096-01)
Erfasste Fragebögen = 9

Auswertungsteil der geschlossenen Fragen

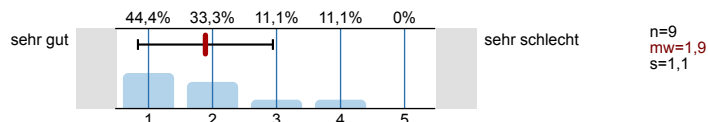
Legende

Fragestext

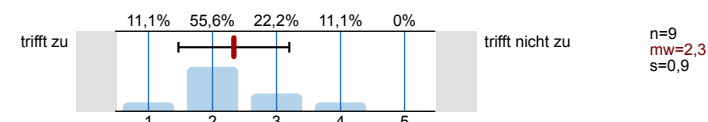


1. Universitätseinheitlicher Teil

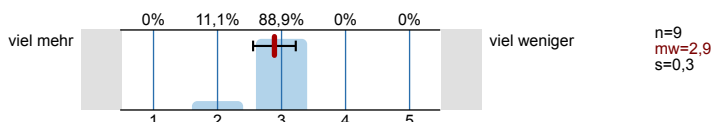
1.1) Gesamt gesehen halte ich die Lehrveranstaltung für



1.2) Ich bin in der Lage, weniger fortgeschrittenen Studierenden die wichtigsten Erkenntnisse dieser Lehrveranstaltung verständlich und anschaulich zu erklären.



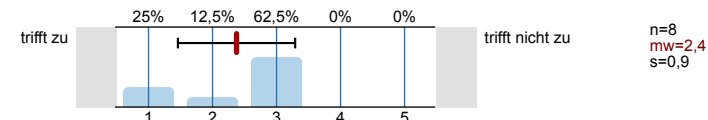
1.3) Zur Absolvierung dieser Lehrveranstaltung ist ein Arbeitsaufwand von 100 Stunden (4 ECTS) vorgesehen. Ihrer Einschätzung nach: Werden Sie mehr oder weniger Stunden für die Absolvierung dieser Lehrveranstaltung aufwenden?



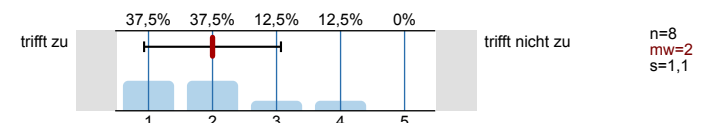
2. Fragen der Studienprogrammleitung

Die*der Lehrveranstaltungsleiter*in ...

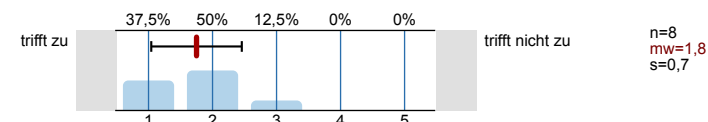
2.1) ... kann Kompliziertes gut erklären.



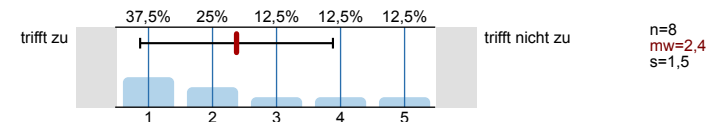
2.2) ... stellt ein Klima her, das Diskussionen unter den Studierenden fördert.



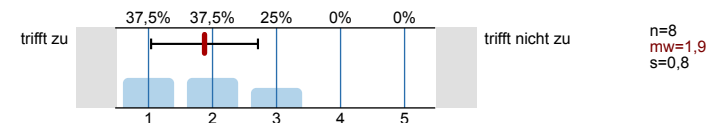
2.3) ... geht auf die Studierenden ein und beantwortet ihre Fragen.



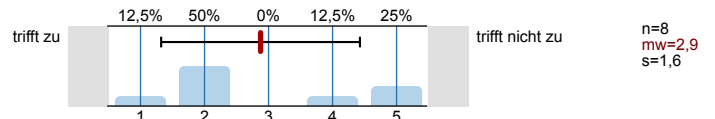
2.4) Die Lehrveranstaltung ist inhaltlich gut strukturiert.



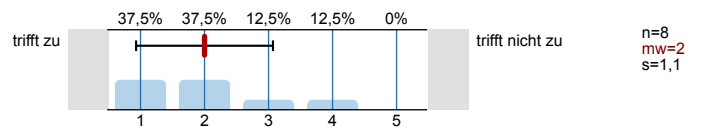
2.5) Das Arbeitsklima in der Lehrveranstaltung ist gut.



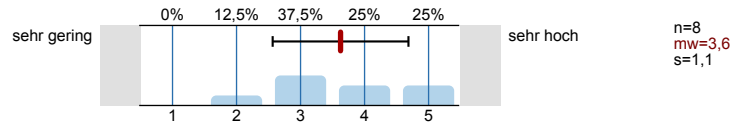
2.6) Der Stoff der Lehrveranstaltung wird in einem angemessenen Tempo behandelt.



2.7) Die Lehrveranstaltung fördert mein Interesse am Studium.



2.8) Der Schwierigkeitsgrad des Stoffes ist ...

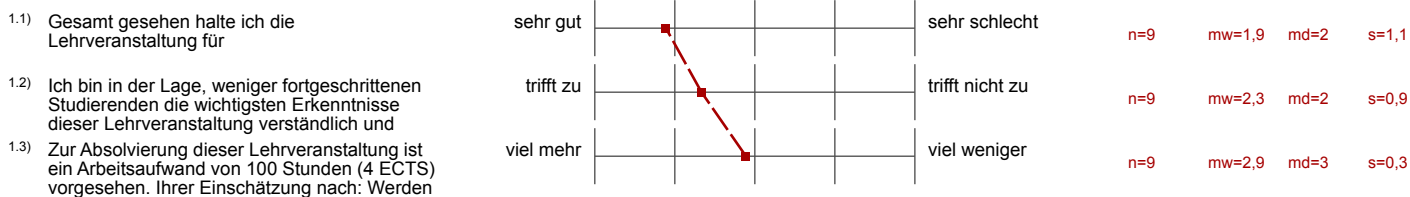


Profillinie

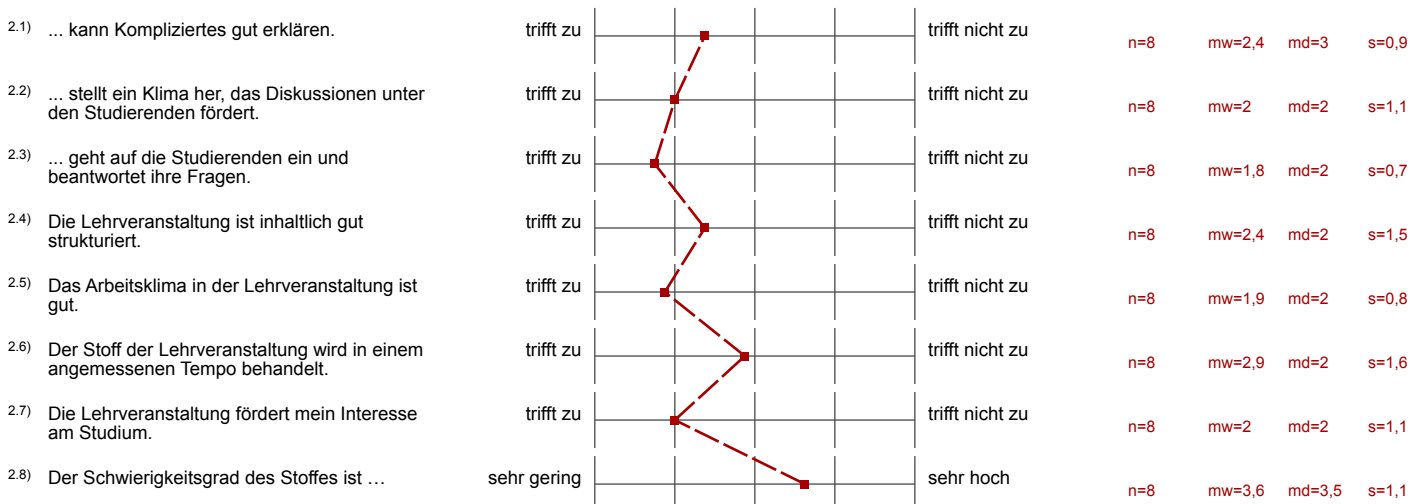
Teilbereich: SPL025 - Mathematik
 Name der/des Lehrenden: ao. Univ.-Prof. Mag. Dr. Roland Steinbauer
 Titel der Lehrveranstaltung: Synthetic Geometry and Optimal Transport
 (Name der Umfrage)

Verwendete Werte in der Profillinie: Mittelwert

1. Universitätseinheitlicher Teil



2. Fragen der Studienprogrammleitung



Auswertungsteil der offenen Fragen

1. Universitätseinheitlicher Teil

1.4) Bitte geben Sie an, warum Sie mehr Stunden als vorgesehen benötigen:

- Strongly dependent which talk you have to give. Some are much more complicated

1.5) Bitte geben Sie an, warum Sie weniger Stunden als vorgesehen benötigen:

Es wird keine Auswertung angezeigt, da die Anzahl der Antworten zu gering ist.

1.6) Der Universität Wien ist es wichtig Diskriminierung entgegenzuwirken. Wenn es in der Lehrveranstaltung Situationen gab, in denen Sie Diskriminierung erlebten (eine Benachteiligung etwa aufgrund von Geschlecht, ethnischer Herkunft, Religion, Alter oder sexueller Orientierung) bitten wir Sie, diese zu beschreiben:

- No discrimination experienced!

2. Fragen der Studienprogrammleitung

2.9) Was gefällt Ihnen an der Lehrveranstaltung (Inhalt, Leitung, Rahmenbedingungen) besonders gut?

- Great exposition into optimal transport and the papers relevant to our research group and a good opportunity to practice giving mathematical talks.
- Thank you for streaming the talks.

2.10) Was kann an der Lehrveranstaltung verbessert werden?

- Contents should be spread in more than one seminar.
- I think the course was a little too fast paced, I would have liked to have spent more lecture time on the research papers and had more opportunity to discuss during the lectures.
- More cookies or a cake
- Much slower pace. More emphasis on examples and developing intuition.