

Lukas Mitterauer
Besondere Einrichtung für Qualitätssicherung



universität
wien

*Maria-Theresien-Straße 3
A-1090 Wien*

*T+43-1-4277-180 01
F+43-1-4277-9 180
evaluation@univie.ac.at
http://www.univie.ac.at/qs/*

An:
ao. Univ.-Prof. Mag. Mag. Dr. Kunzinger
persönlich/vertraulich

Auswertungsbericht Lehrveranstaltungsevaluation an die Lehrenden

Sehr geehrter Herr ao. Univ.-Prof. Mag. Mag. Dr. Kunzinger,

Als Anlage erhalten Sie die Ergebnisse der automatisierten Auswertung der Lehrveranstaltungsevaluation WS12/13 zur Veranstaltung Differentialgleichungen für LAK (12W-25-250046-01)

mit dem Fragebogen vom Typ 025-1-V3:

Im ersten Teil wird das Antwortverhalten der Studierenden detailliert dargestellt.
Im zweiten Teil des Auswertungsberichts werden die Mittelwerte aller einzelnen Fragen aufgelistet.
Der dritte Teil beinhaltet die Antworten zu den offenen Fragen.

Sie können Ihre Ergebnisse auch laufend unter <http://evasys.euc.univie.ac.at/evasy/> einsehen. Der Nutzernamen und das

Kennwort wurden Ihnen bereits mit gesonderter Mail zugesandt. Wir bitten Sie Ihre Stellungnahme zu den Ergebnissen in

das Notizfeld hinter dem Lehrveranstaltungstitel ebenfalls dort einzutragen.

Vergleichszahlen werden für das Wintersemester im April und für das Sommersemester im September auf der Homepage der

Besonderen Einrichtung für Qualitätssicherung <http://www.qs.univie.ac.at/> zur Verfügung stehen.

Wir hoffen, die Ergebnisse stellen für Sie ein hilfreiches und konstruktives Feedback zur kontinuierlichen Weiterentwicklung Ihrer Lehrveranstaltung dar.

Bei Rückfragen steht Ihnen die Besondere Einrichtung für Qualitätssicherung gerne zur Verfügung (Tel.: 4277-18001 email: evaluation@univie.ac.at).

Mit freundlichen Grüßen

Lukas Mitterauer



ao. Univ.-Prof. Mag. Mag. Dr. Michael Kunzinger

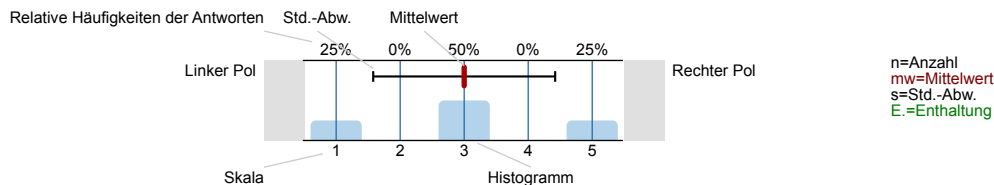
Differentialgleichungen für LAK (12W-25-250046-01)

Erfasste Fragebögen = 29

Auswertungsteil der geschlossenen Fragen

Legende

Frage**text**

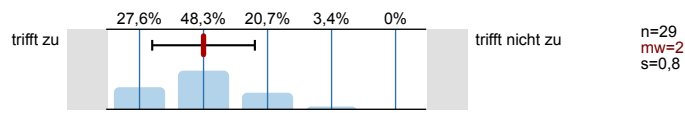


1. Universitätseinheitlicher Teil

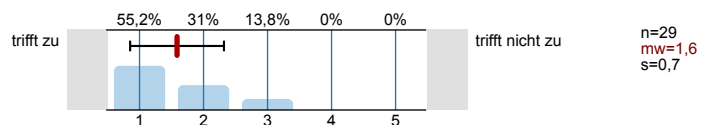
1.1) Geschlecht:



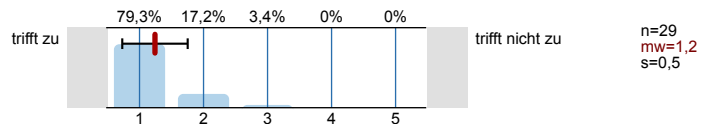
1.2) Die Inhalte der Lehrveranstaltung finde ich sehr interessant.



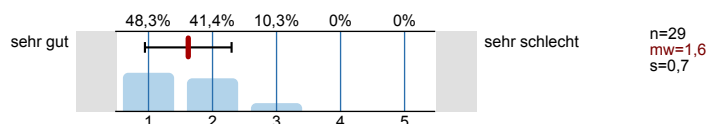
1.3) Die Lehrveranstaltung leistet für mich einen wichtigen Beitrag zur Erreichung der Studienziele.



1.4) Die/Den LehrveranstaltungsleiterIn empfinde ich als sehr motivierend.

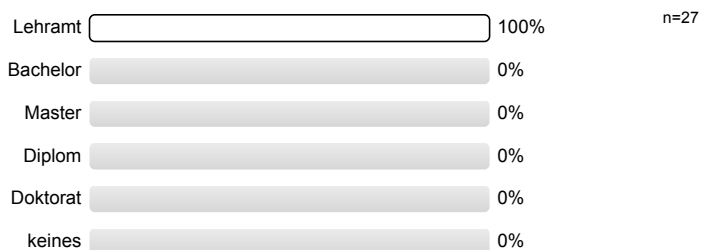


1.5) Gesamt gesehen halte ich die Lehrveranstaltung für

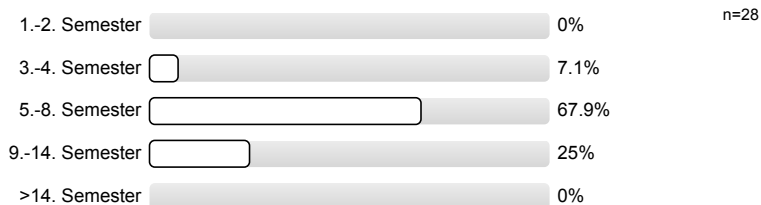


2. Studienspezifischer Fragenteil

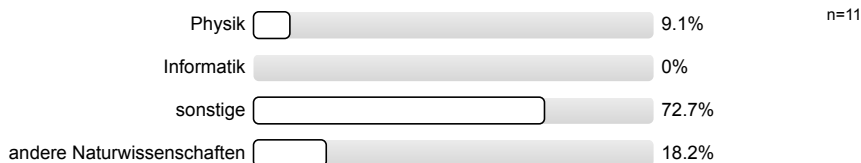
2.1) Welches Mathematikstudium betreiben Sie?



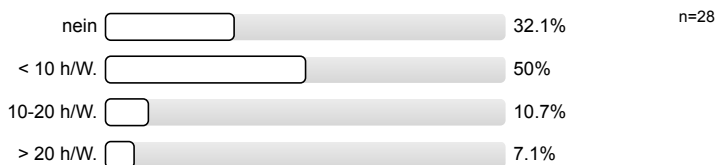
2.2) Semester in dieser Studienrichtung



2.3) Für welche andere Studienrichtung (außer anderes Fach im Lehramt) sind Sie inskribiert?

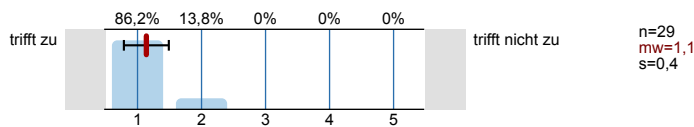


2.4) Waren Sie in diesem Semester berufstätig?

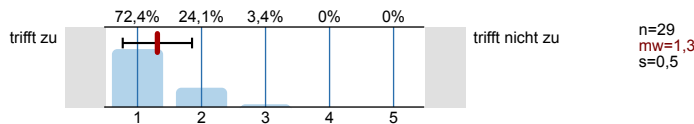


3. Die / Der LehrveranstaltungsleiterIn

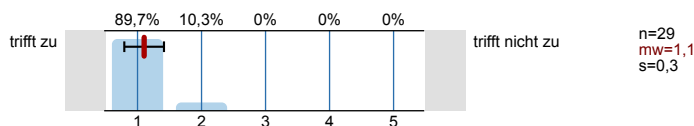
3.1) spricht verständlich und anregend



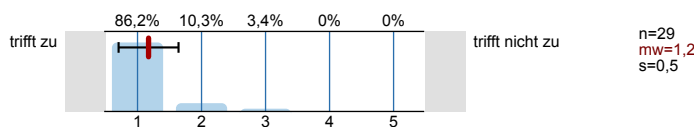
3.2) kann Kompliziertes gut erklären



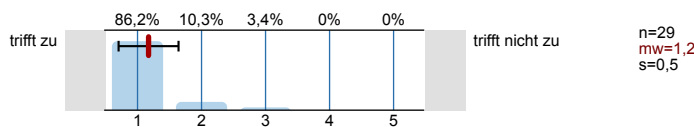
3.3) wirkt gut vorbereitet



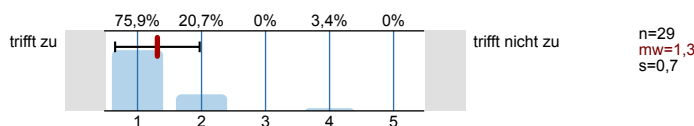
3.4) ist engagiert und versucht Begeisterung zu vermitteln



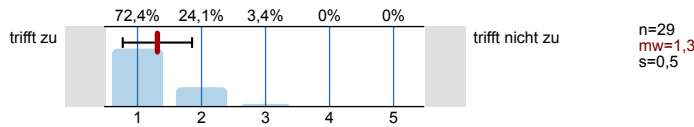
3.5) ist im Umgang mit Studierenden fair und korrekt



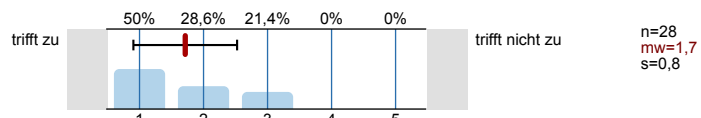
3.6) stellt ein Klima her, in dem Fragen sinnvoll gestellt werden können



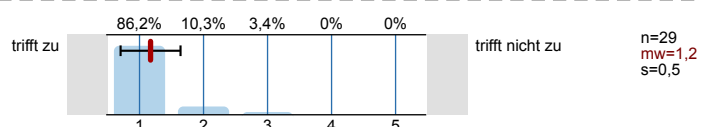
3.7) beantwortet Fragen ausreichend und verständlich



3.8) steht auch außerhalb der Lehrveranstaltung für fachlichen Austausch zur Verfügung

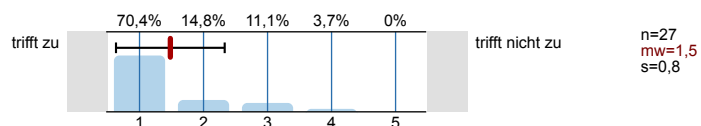


3.9) Ihr/Ihm ist es wichtig, dass alle TeilnehmerInnen etwas lernen

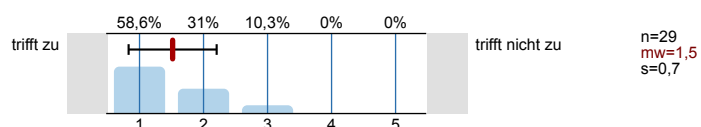


4. Fragen zur Lehrveranstaltung

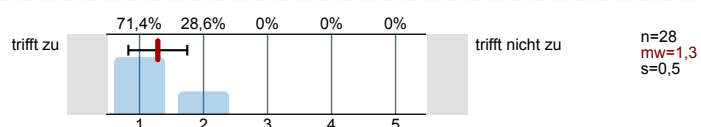
4.1) Ich wurde ausreichend über Ziele und Inhalte der LV informiert



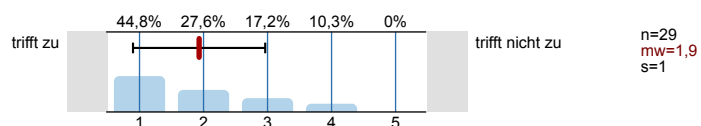
4.2) Der inhaltliche Aufbau der Veranstaltung ist logisch/nachvollziehbar



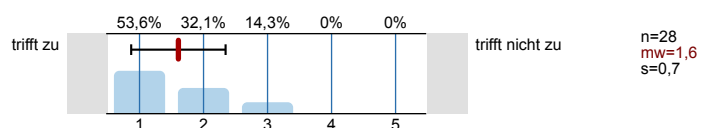
4.3) Die Veranstaltung ist gut organisiert und strukturiert



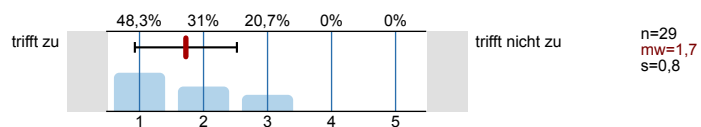
4.4) Es wird gut an mein Vorwissen angeknüpft



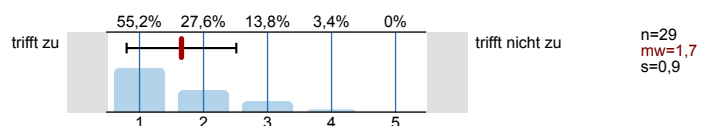
4.5) Die auftretenden Begriffe werden ausreichend erklärt



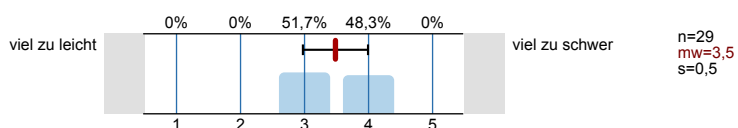
4.6) Die Beweise sind vollständig und nachvollziehbar



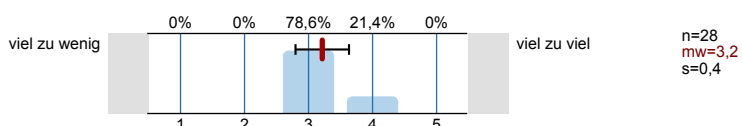
4.7) Die wesentlichen Inhalte werden durch Beispiele ausreichend illustriert



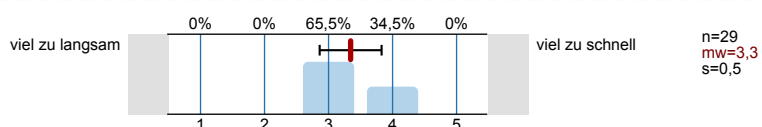
4.8) Schwierigkeit des Stoffes



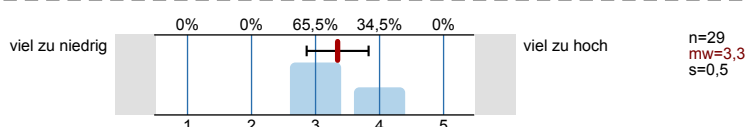
4.9) Stoffumfang



4.10) Geschwindigkeit des Vortrags



4.11) Die Anforderungen sind

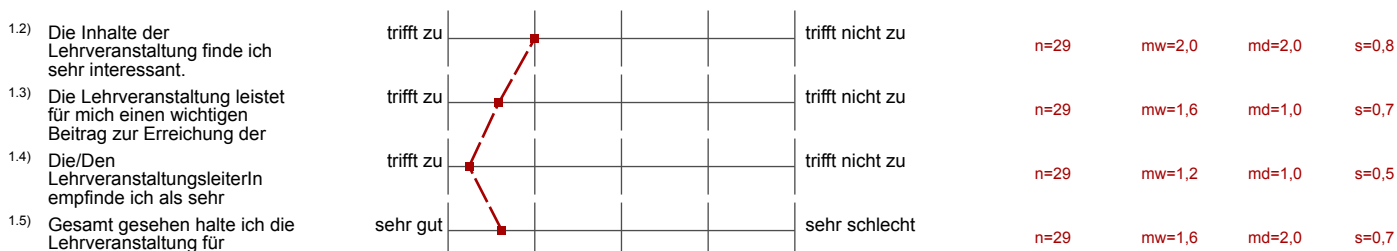


Profillinie

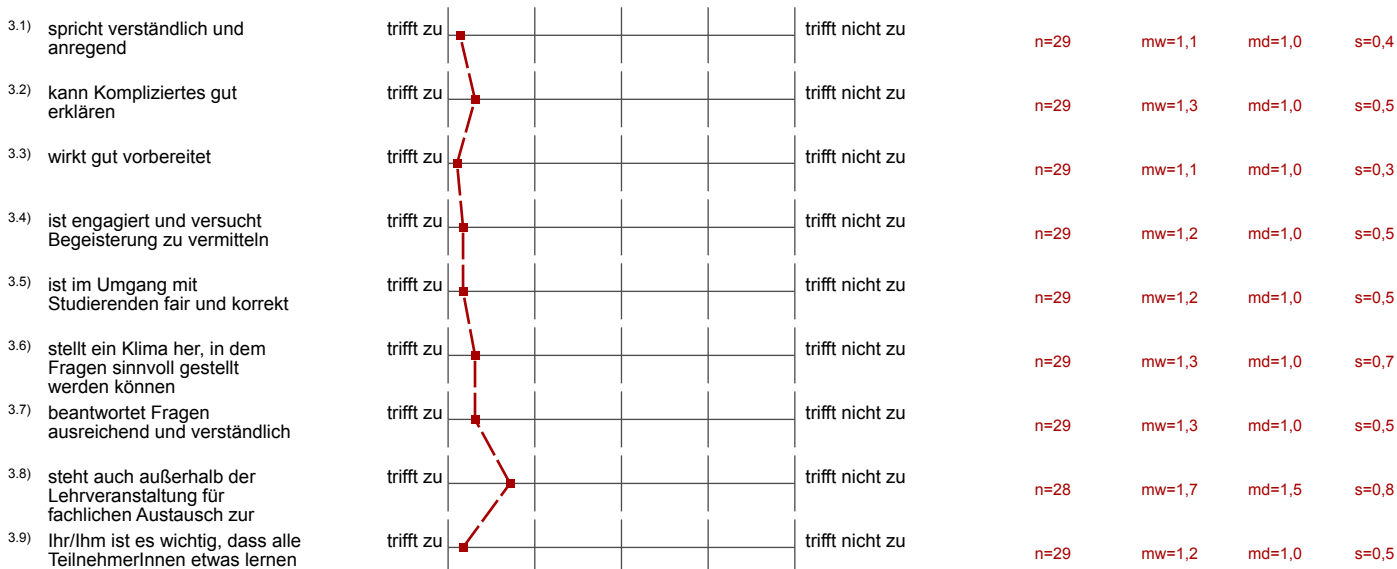
Teilbereich: SPL025 - Mathematik
 Name der/des Lehrenden: ao. Univ.-Prof. Mag. Mag. Dr. Michael Kunzinger
 Titel der Lehrveranstaltung: Differentialgleichungen für LAK
 (Name der Umfrage)

Verwendete Werte in der Profillinie: Mittelwert

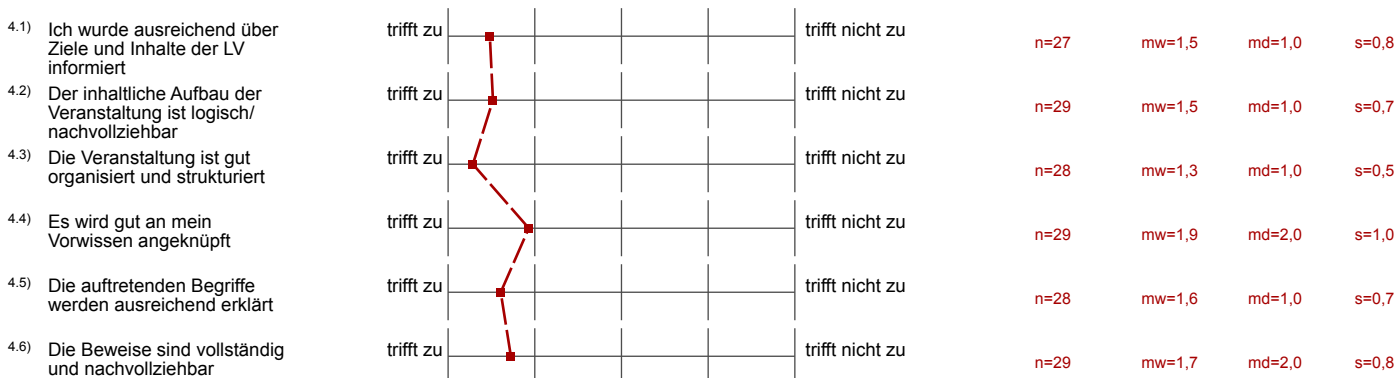
1. Universitätseinheitlicher Teil

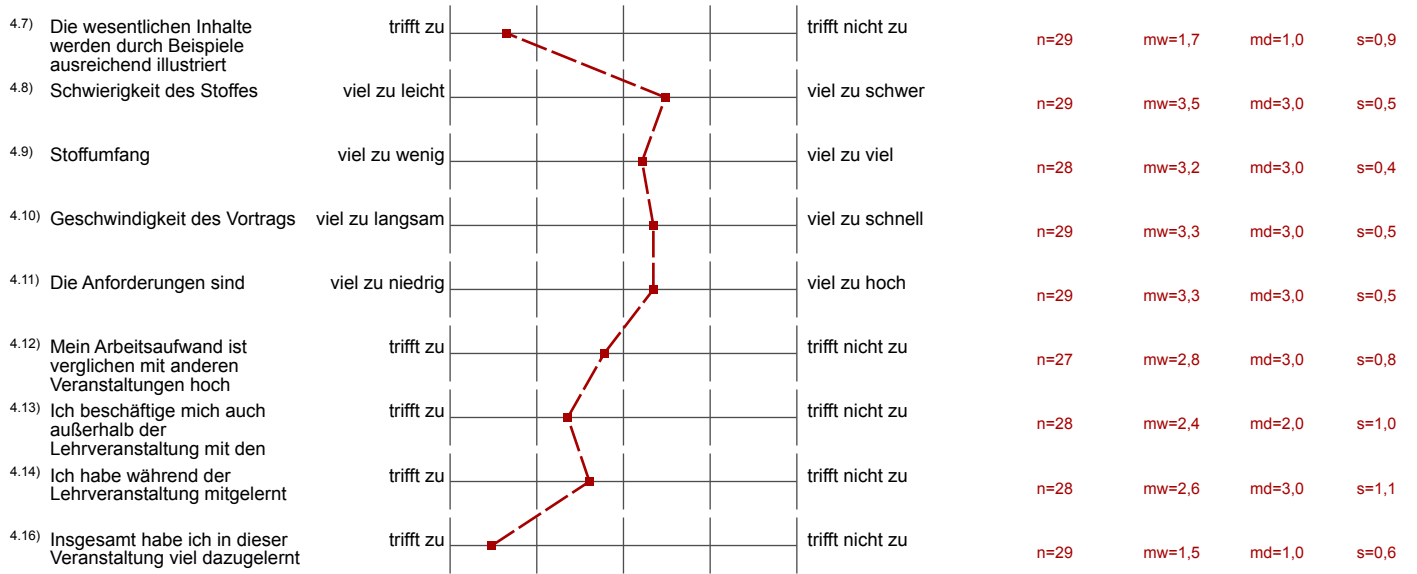


3. Die / Der LehrveranstaltungsleiterIn



4. Fragen zur Lehrveranstaltung







Auswertungsteil der offenen Fragen

5. Offene Fragen

5.1) Was war besonders gut an der Lehrveranstaltung?

Skript! 
Vortragsstil! 

Stichter, Skriptum, Eingehen auf Wissensstand d. Studenten
Humor/Vortragsart/Klima

Skriptum!

Kunzinger hat sich gut an uns angepasst, nach einigen Wochen
war das Tempo OK und Begriffe wurden besser erklärt;

umfangs war großer Respekt & ich war, diese VO nicht bewältigen zu können. Herr Prof. Kunzinger schaffte es aber, sich um mein Niveau anzupassen & erklärte alles sehr verständlich!

Erklärungen & Erzählungen & auflockernde Anekdoten
 ↑
 sehr gut!
 das Eingehen auf Fragen
 + Wiederholen AHA+LIMACC Stoff

LVA-leiter, ein Skript (nicht handgeschrieben)
 *
~~maschi~~ getipptes

dass es ein Skriptum gab
 die Bsp aus den VO waren für die Übungen sehr hilfreich

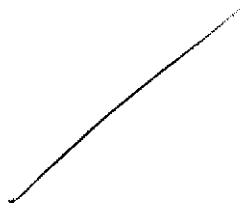
Der Zynismus & Sarkasmus des Professors
 perfekt gelöste Tafel
 erklärt Stoffgebiete aus vorherigen VO's nochmal
 computergeschriebenes Skriptum - so hat man eine vollständige Mitschrift

Wichtige Inhalte aus Analysis oder Algebra wurden nochmal wiederholt bzw. in Erinnerung gerufen, wenn sie angewendet wurden.

Wiederholung von Begriffen aus Ling.

Einschübe bei für Studenten nicht Bekanntem

5.2) Was war besonders schlecht an der Lehrveranstaltung? - Verbesserungsmöglichkeiten



am Anfang viel zu schnell begonnen! Es wurden viele Definitionen und Sätze vorausgesetzt, die ich nicht konnte bzw. nicht mehr parat hatte.

manchmal ein bisschen lustig gemacht über Fragen (sie aber dann doch beantwortet)

Der Anfang war irgendwie kompliziert, ~~zu sehr~~
vielleicht zu sehr "Medias in Res"

erste Beispiele zu Methoden etwas langsamer bitte