

Lukas Mitterauer

Dguqpf gt g'Gkpt kej wpi 'hÄt 'S wcrk@uukej gt wpi "

"



universität
wien

******Wpkxgt uk@uunt cËg'7
C/3232'Y kgp"*

*V- 65/3/6499/3: 2'23"
H- 65/3/6499/; '3: 2"*

*gxcnwcvkqB wpk:kgQ eQv"
j wr <ly y y QpkxkgQ eQ vls ul"*

An:
ao. Univ.-Prof. Mag. Dr. Baxa
persönlich/vertraulich

Auswertungsbericht Lehrveranstaltungsevaluation an die Lehrenden

Sehr geehrter Herr ao. Univ.-Prof. Mag. Dr. Baxa,

Als Anlage erhalten Sie die Ergebnisse der automatisierten Auswertung der Lehrveranstaltungsevaluation WS14/15 zur Veranstaltung Algebraische Strukturen (14W-25-250012-01) mit dem Fragebogen vom Typ 025-1-V3:

Im ersten Teil wird das Antwortverhalten der Studierenden detailliert dargestellt. Im zweiten Teil des Auswertungsberichts werden die Mittelwerte aller einzelnen Fragen aufgelistet. Der dritte Teil beinhaltet die Antworten zu den offenen Fragen.

Sie können Ihre Ergebnisse auch laufend unter <http://eval2.univie.ac.at/> einsehen (Der Zugang ist aus Sicherheitsgründen nur noch über das Universitätsnetz möglich. Wenn Sie von außerhalb der Universität auf die Daten zugreifen wollen, müssen Sie eine vpn-Verbindung nutzen). Der Nutzername und das Kennwort wurden Ihnen bereits mit gesonderter Mail zugesandt. Vergleichszahlen werden für das Wintersemester im April und für das Sommersemester im September auf der Homepage der Besonderen Einrichtung für Qualitätssicherung <http://www.qs.univie.ac.at/> zur Verfügung stehen.

Wir hoffen, die Ergebnisse stellen für Sie ein hilfreiches und konstruktives Feedback zur kontinuierlichen Weiterentwicklung Ihrer Lehrveranstaltung dar.

Bei Rückfragen steht Ihnen die Besondere Einrichtung für Qualitätssicherung gerne zur Verfügung (Tel.: 4277-18001 email: evaluation@univie.ac.at).

Mit freundlichen Grüßen

Lukas Mitterauer



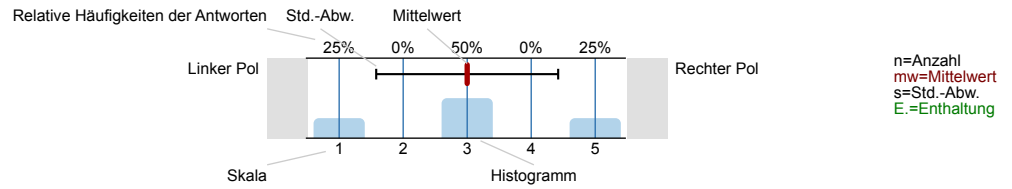
ao. Univ.-Prof. Mag. Dr. Christoph Baxa

Algebraische Strukturen (14W-25-250012-01)
Erfasste Fragebögen = 34

Auswertungsteil der geschlossenen Fragen

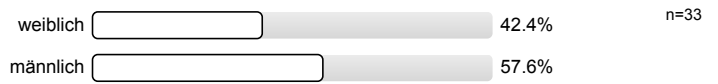
Legende

Frage**text**

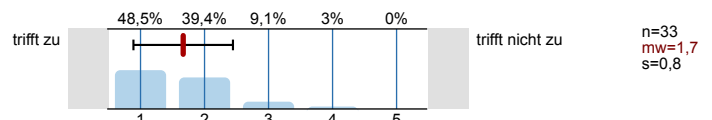


1. Universitätseinheitlicher Teil

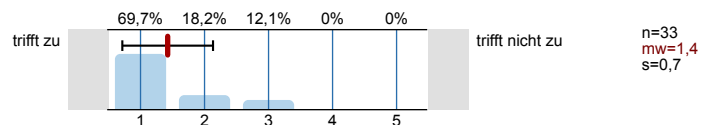
1.1) Geschlecht:



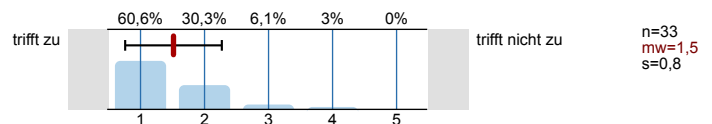
1.2) Die Inhalte der Lehrveranstaltung finde ich sehr interessant.



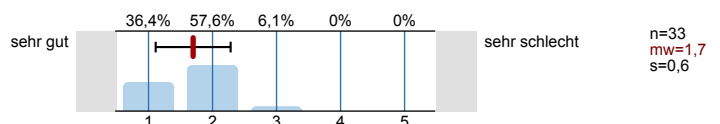
1.3) Die Lehrveranstaltung leistet für mich einen wichtigen Beitrag zur Erreichung der Studienziele.



1.4) Die/Den LehrveranstaltungsleiterIn empfinde ich als sehr motivierend.

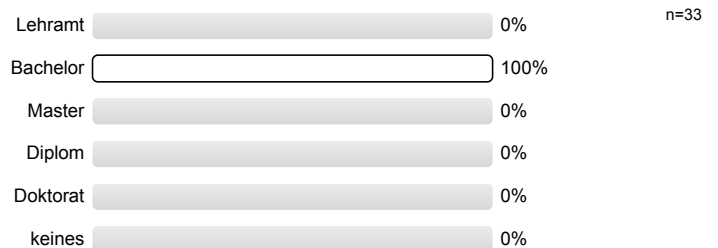


1.5) Gesamt gesehen halte ich die Lehrveranstaltung für

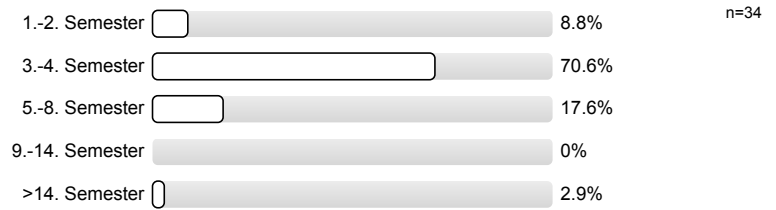


2. Studienspezifischer Fragenteil

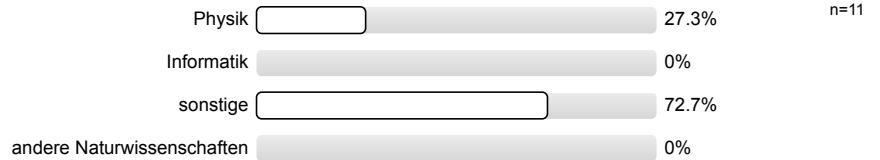
2.1) Welches Mathematikstudium betreiben Sie?



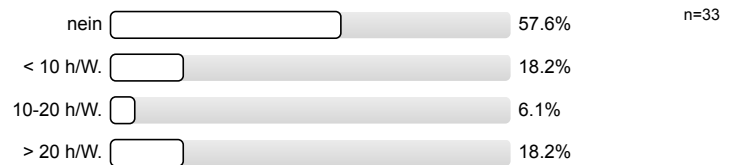
2.2) Semester in dieser Studienrichtung



2.3) Für welche andere Studienrichtung (außer anderes Fach im Lehramt) sind Sie inskribiert?

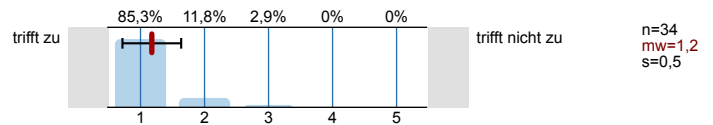


2.4) Waren Sie in diesem Semester berufstätig?

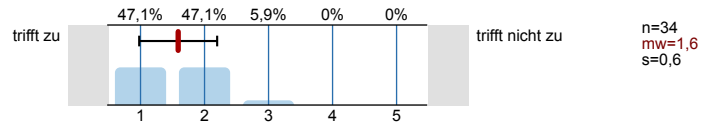


3. Die / Der LehrveranstaltungsleiterIn

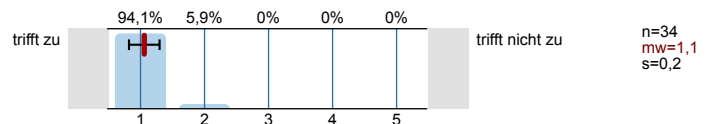
3.1) spricht verständlich und anregend



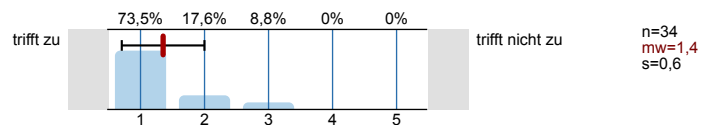
3.2) kann Kompliziertes gut erklären



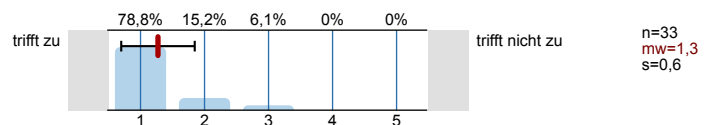
3.3) wirkt gut vorbereitet



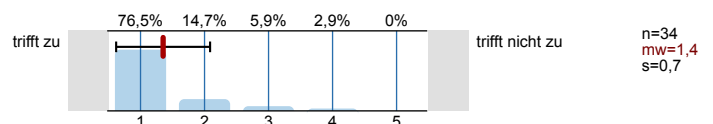
3.4) ist engagiert und versucht Begeisterung zu vermitteln



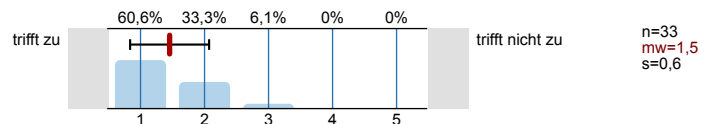
3.5) ist im Umgang mit Studierenden fair und korrekt

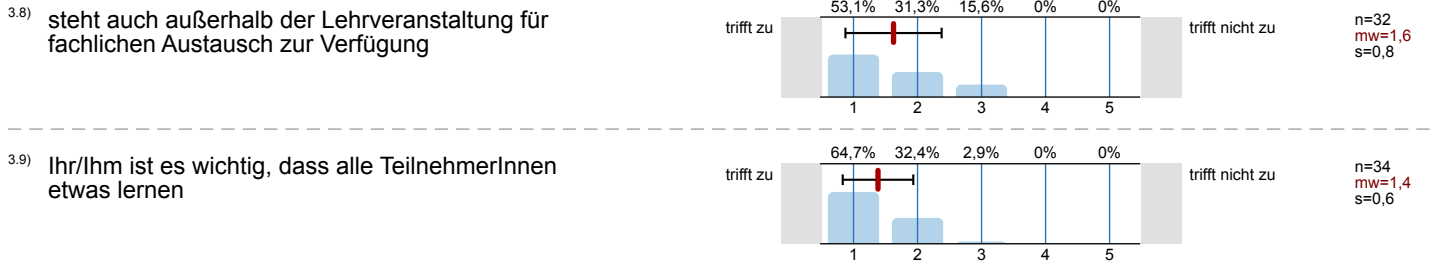


3.6) stellt ein Klima her, in dem Fragen sinnvoll gestellt werden können

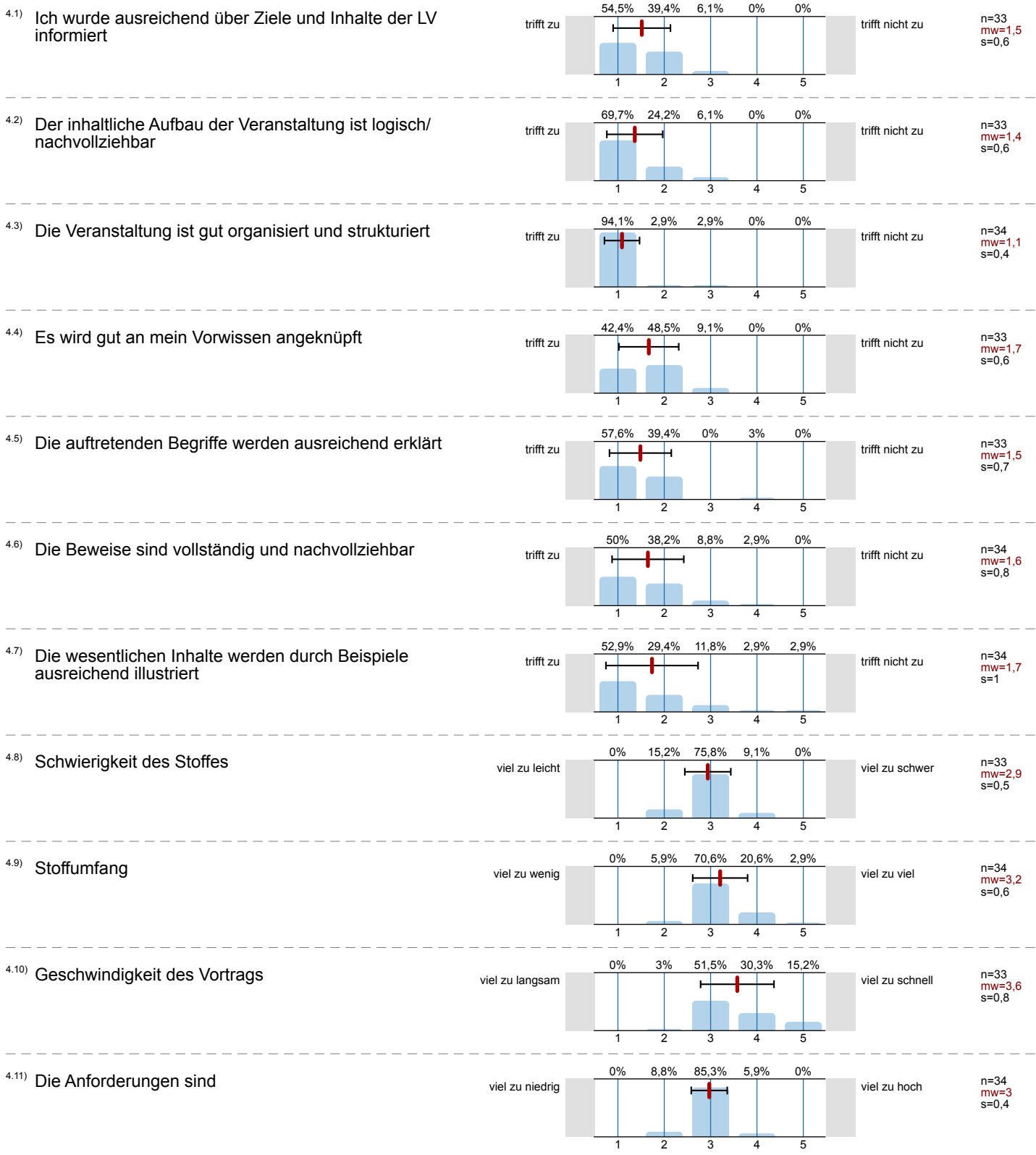


3.7) beantwortet Fragen ausreichend und verständlich





4. Fragen zur Lehrveranstaltung

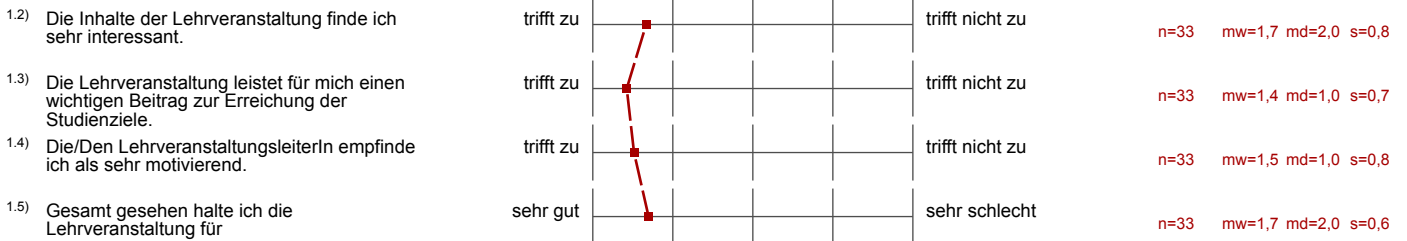


Profillinie

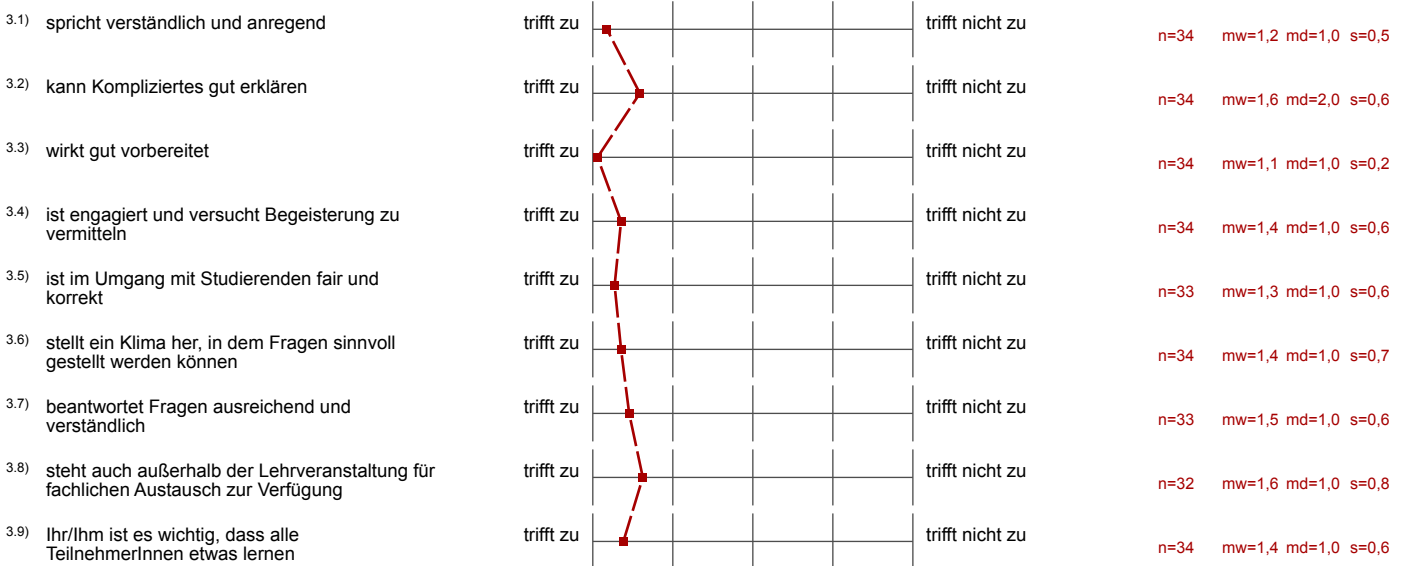
Teilbereich: SPL025 - Mathematik
 Name der/des Lehrenden: ao. Univ.-Prof. Mag. Dr. Christoph Baxa
 Titel der Lehrveranstaltung: Algebraische Strukturen
 (Name der Umfrage)

Verwendete Werte in der Profillinie: Mittelwert

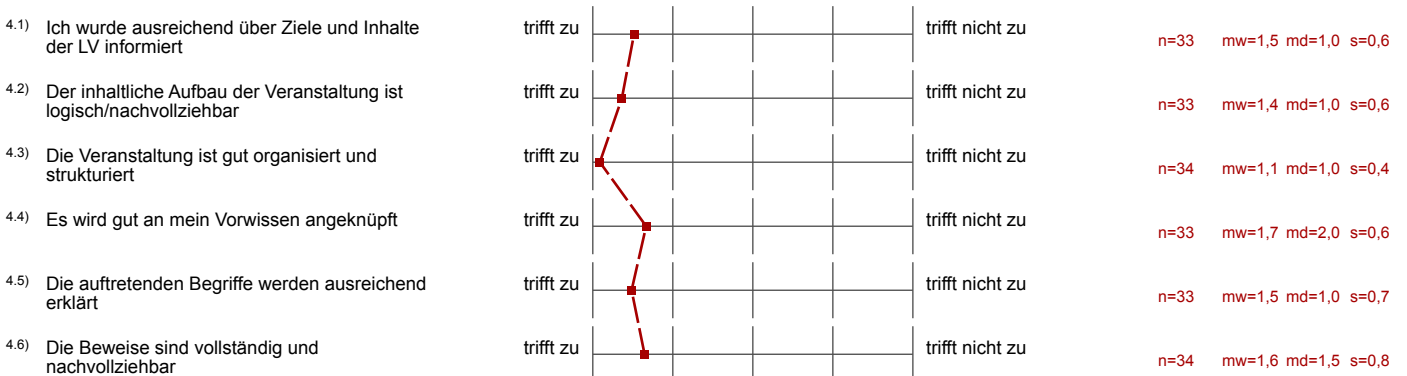
1. Universitätseinheitlicher Teil

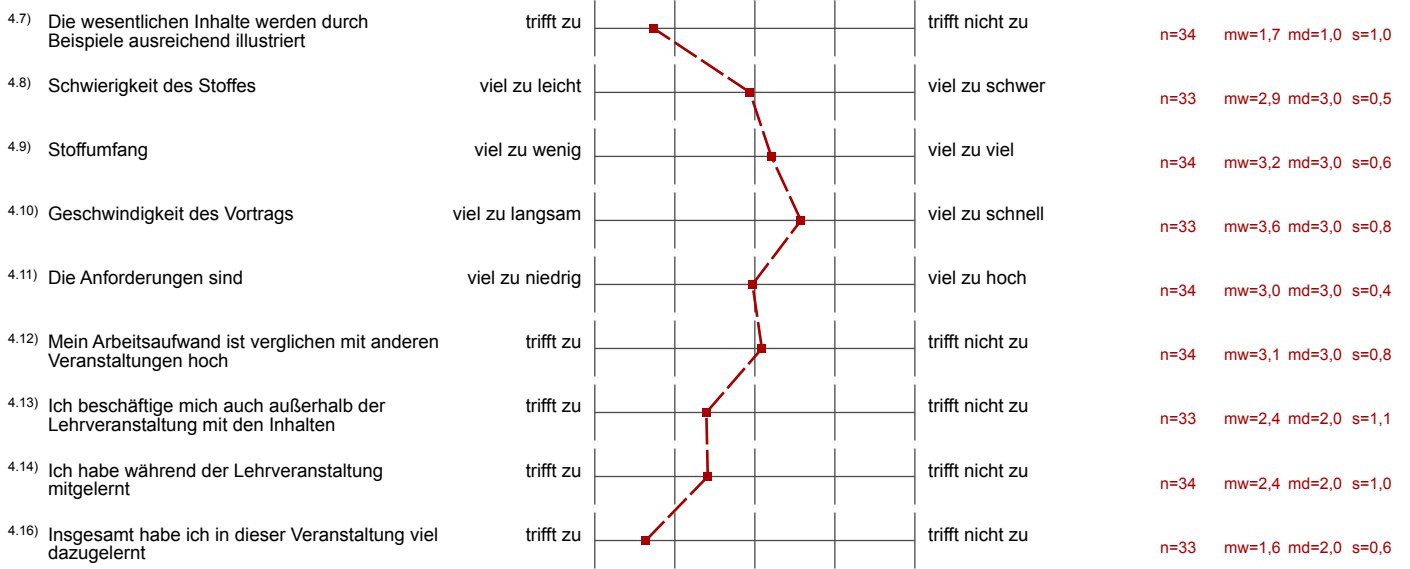


3. Die / Der LehrveranstaltungsleiterIn



4. Fragen zur Lehrveranstaltung





Auswertungsteil der offenen Fragen

5. Offene Fragen

5.1) Was war besonders gut an der Lehrveranstaltung?

Stoff sehr interessant. Art des Vortrags perfekt.

Strukturierte Vorlesung, Beispiele zur Anschauung

Es gab ein Skript, das gut zu gebrauchen war.

Realistischer Tempo.

Wie auch in der Zahlentheorie Vorlesung:

- immer sehr motiviert
- viele parallele zu anderen Objekten und Beispielen verwendet
- gut vorbereitet und Fragen werden gut beantwortet.

zahlreiche Beispiele, ständiger Versuch die Theorie zu kontextualisieren,
 anregender Vortrag

Spricht sehr begeistert

Vortragender ist sehr motiviert

Sehr verständlich

gut strukturiert

Prof. Baxa sehr gut organisiert, spricht u. schreibt verständlich / deutlich

Anekdoten über Mathematik allgemein
(+Lebensweisheiten)

gut strukturiert, verständlich erklärt

Es gab ein Skriptum. (Vorlernen / Mitschreiben für Berufstätige)

Tempo des Vortragenden, Bemühung um das Verständnis seitens der Studierenden

5.2) Was war besonders schlecht an der Lehrveranstaltung? - Verbesserungsmöglichkeiten

Vel zu schnell

Manchmal war es schwer, zwischen den Wörtern "Homomorphismus" und "Homomorphismus" zu unterscheiden.

Sehr schnelles Schreibtempo.

Das Tempo des Vortrags war bisweilen halbrocherisch. Vielleicht müssen einfache Zusammenhänge nicht in aller Ausführlichkeit abgehandelt werden. Beim Mitschreiben ist ein Nachfragen deshalb nicht immer sinnvoll möglich.

Tempo - zu schnell

Tempo etwas zu schnell

etwas ermüdend, da im Prinzip nur das Skript an die Tafel geschrieben wurde - etwas mehr Bsp. da Theorie im Skript

Zu viel Stoff für diese VO geplant! Obwohl Teile vom Stoff ausgelassen ist der Vortrag immer noch sehr schnell!